



AN

Architecture & Design newspaper

한글 국내판

건축디자인신문 에이앤뉴스

2011년 10월 12일 제 16호 등록번호 서울특별시 700941 특수조간신문 28면 AN News Group 건축디자인신문 에이앤뉴스 AN Newspaper Architecture, Space Design, Art & Lifestyle Design Newspaper, AN news Group AN Press AN Magazine, AN Architecture-Design Award, AN Forum, AN PR Agent

"Space, Telling in the Culture"

2011 한국공간디자인대상, 한국공간디자인문화제 "공간, 문화를 이야기하다"

ISON Architects, Min I & Jean Son

건축적 실천행위로서의 스타일과 정신영역으로서의 디테일
The style as the Architect-practical action & the detail as the mental filed

ONGODANG architects & planners, architect Woosung Ahn

조화로운 삶을 위한 협의와 겸손의 건축
The Architecture of consultation and humility for living the good life AHN SANG CHUL Art Gallery, Lotte International Education Hall, Pakhakjae, Gakdangheon

2011 서울건축문화제 '공감도시·공감건축, 서울' Sympathy City, Sympathy Architecture, Seoul

Young-beom Mah, Designer of SO Gallery

일상의 가치를 통해 발견된 희망의 메시지를 디자인에 옮겨놓다

Government Office in Sejong City, Korea

세종시 정부청사 3단계 1구역 국제설계공모

Urban gate, Urban Plaza which is realized by the beauty of Korean line

Bangbae Community Center Competition

Chateau Mani Masters Collection 4 "Wine 사랑을 그리다!"

Theodore KWACK, Tae-young Kwack, Kyoung-soon Park, Youp Jeagal, Chan-suk Hong, Young-beom Mar, Jang-soo Na, You-na Park, Sung-hee Seo, Vivian, Eun-won Choi, Seung-pyo Hong, Jin-woo Kim, Ji-yoon Shin, Thomas WACHETER, Alejandra RINCK

Gwangju Design Biennale 2011, The Gwangju Folly

Auckland, New Zealand ; The urban in nature, Nature in an urban

Rotterdam Urban Housing_ Cubic House, Peprkilp and Kop Van Zuid

정가 5,000원

9 772093 351000

ISSN 2093-3517



세종시 정부청사 3단계 1구역 국제설계공모
한국적 선의 아름다움을 구현한 Urban gate, Urban Plaza

Urban gate, Urban Plaza which is realized by the beauty of Korean line

최기철 Ki-cheol Choi

토문엔지니어링건축 대표이사이다. 충남대 건축공학과를 졸업하고 한양대 대학원에서 부동산개발경영학을 전공했다. 대한주택공사를 거쳐 토문건축을 설립했고 현재 총괄대표로 재직하고 있다. 대한건축사협회, 한국건축가협회, 대한건축학회 회원이며 현재 인천광역시도시개발공사 설계자문위원회 위원으로 활동하고 있다.

이수열 Soo-youl Lee

토문엔지니어링건축 사장이자이다. 한양대 건축공학과를 졸업하고 이탈리아 밀라노 대학을 졸업했다. 거장 Giorgio Grassi와 논문을 같이했고, 스튜디오 L.M. Mollen와 함께 School Complex, Capiage-Intimano 국제현상설계에 참여했다. 귀국 후 토문건축 디자인 본부장을 거쳐 시장으로 재직하고 있으며 대학교 건축학과에 출강하고 있다. 주요 작품으로 두바이 미하일 슈마허 비엔날레, 이태무형문화회관, 2014아시아인재경영기장 등이 있다.

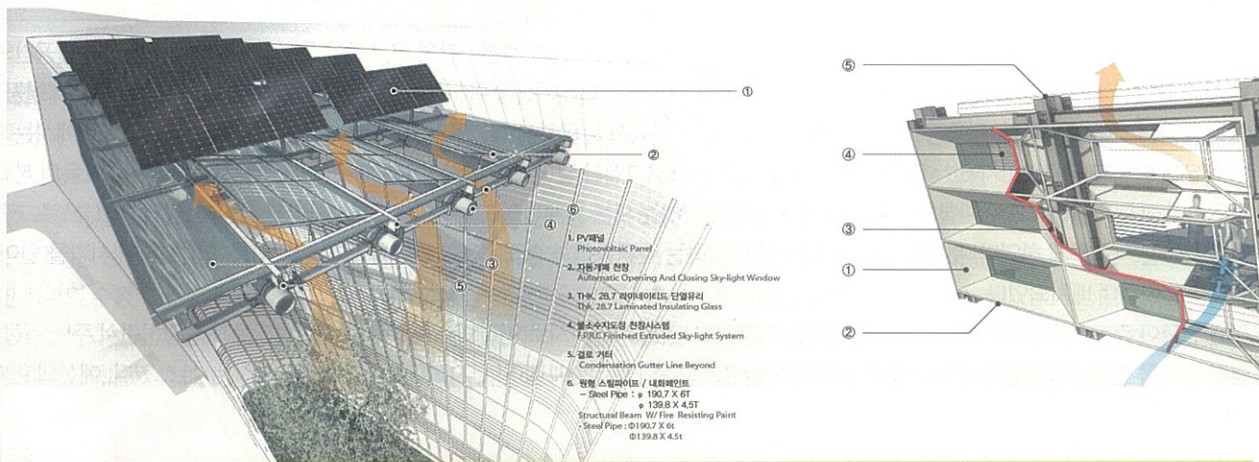


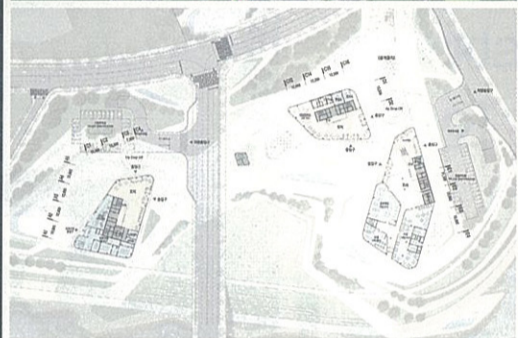
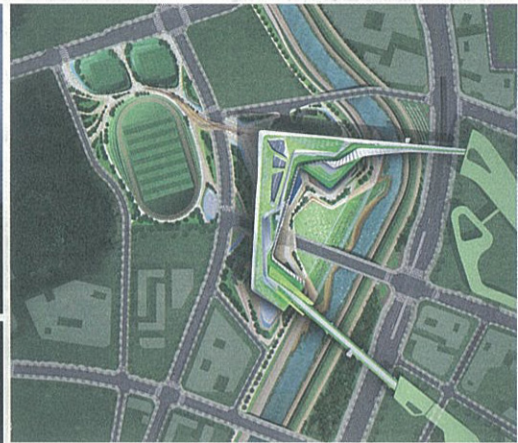
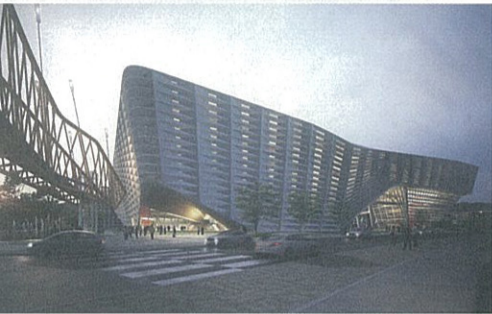
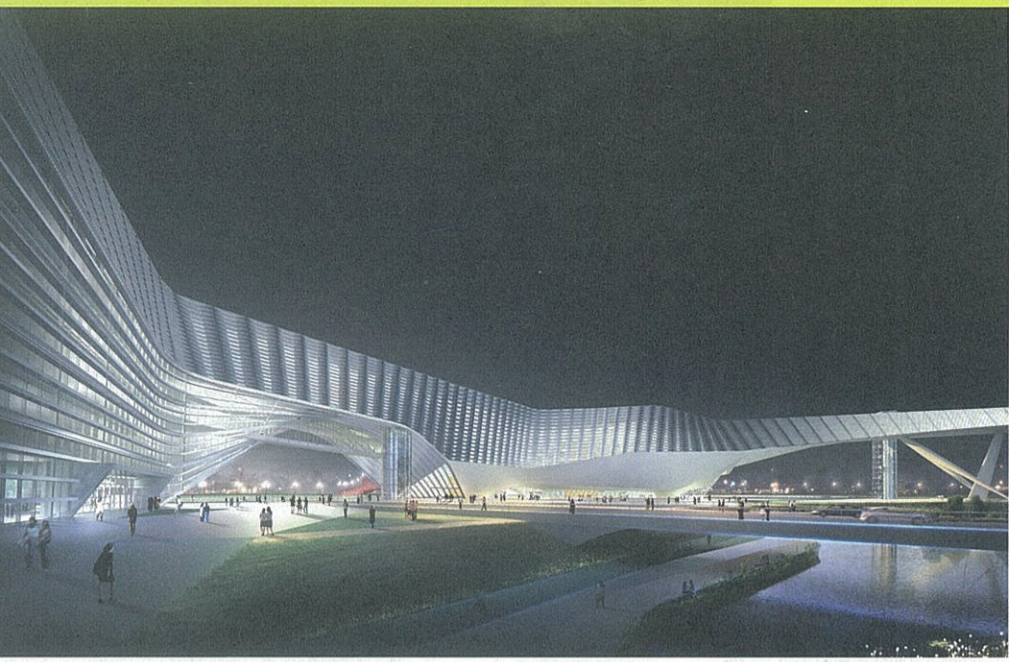
3-1구역은 현재 진행되고 있는 세종시 정부청사의 모습을 결정하게 될 중요한 결정점이자 새로운 도시의 시작이면서 '전체로서의 일부' 인 의미를 가지고 있다. 그러므로 단순한 건축물로서만이 아닌 '장소' 그 자체이자 정부청사의 청사진을 담아내고자 하였다. 기본 매스는 주변 환경 분석과 디자인 목표를 바탕으로 형성되었으며 기본 형태는 다양한 건축적 요소에 따라 분절, 통합, 변형의 과정을 거쳐 도시 건축물로서 사이트와 건물이 가져야하는 역할과 정부청사로서의 아이덴티티를 가지도록 계획하였다.

세종시 정부청사 3-1구역은 중심행정타운의 상징적 게이트로서 자연과 시민이 함께 하는 Urban Gate와 누구나 자유롭게 이용할 수 있는 Urban Plaza가 되도록 계획하였다. 3-1구역은 세종시 외곽의 녹지축을 장남평야와 연결시켜 그린네트워크를 형성시키고, 도시민과 청사 이용객이 쉽게 접근하는 시민과 함께 하는 '통합의 문(Gate)'의 역할을 수행하도록 하였다. 또한 3-1구역은 청사의 중앙에 위치한 장소로 누구나 자유롭게 이용할 수 있는 개방된 곳으로 계획하였다. 축제를 비롯한 행사와 다양한 문화 예술 활동을 담고 자연을 형상화한 편안하고 아늑한 휴식공간이 되도록 하였으며 방죽천과 유기적으로 연계하여 시민들이 여가를 즐길 수 있는 열린 도시 광장이 되도록 하였다.

이는 다음의 3가지 단계적 차원을 통하여 구체화되어진다. 첫째, 도시스케일(Urban Scale)로는 선형 마스터플랜의 선형을 유지하면서 세종시 외곽의 녹지축과 장남평야를 이어주는 그린네트워크를 통한 소통적 커뮤니티 공간이 되도록 하였다. 둘째, 블록스케일(Block Scale)로는 정부와 시민들과의 개방적 소통의 의지를 표상하는 그랜드 아치(Grand Arch)와 함께 유기적으로 연계된 열린 광장을 제공하여 항상 국민의 행복을 먼저 생각하는 국민권익위원회(ACRO)와 법제처(MGL)의 상징성을 나타내고자 하였다. 셋째, 건축적 스케일로는 패시브적 건축형태를 통한 에너지 절감으로 자연과 환경, 그리고 사람에게 아낌없이 주는 친환경적 건축물이 되도록 계획하였다.

건물 내 진입에 있어서는 개방(Opening)과 보안(Security)이라는 상충적 개념을 고려하면서 사용자들의 편의를 최대한 확보되





도록 계획하였다. 이용자들의 편의를 고려하여 입체적인 진입이 가능하도록 계획하였다. 동시에 이용자별 동선의 분리를 통하여 명확한 단계별 보안구역을 확립하였다. 각 부처간 독립된 코어계획으로 효율적인 보안 및 편리한 접근을 확보하였으며, 전이 공간 및 수직연계 동선의 확보를 위해 에코 아트리움을 설치하였다. 특히 청사의 보안을 위한 건축적 해결 방안으로써 청사 주변에 광장 및 마당을 설치하여 도로부터 충분한 안전거리를 확보하였으며, 6층에 별도의 데크를 계획하여 외부의 접근을 관찰할 수 있도록 하였다. 보육시설 및 식당은 방축천과 연계하여 다양한 이벤트와 풍부한 커뮤니티 공간이 형성될 수 있도록 계획하였다. 로비 상부는 상층부의 보이드와 연계되어 다양하고 입체적인 공간을 연출하며, 이용자에게 공간감, 개방감, 쾌적함을 경험할 수 있도록 계획하였다. 또한 개방시설과 업무시설을 분리하는 역할로서 시설의 보안 및 안전을 확보하였다. 다목적 홀은 광장 및 편의시설 등과 인접 배치하여 이용자의 편의를 극대화하였다. 3층부터 형성되어지는 아트리움은 각 시설의 영역을 분리하는 전이공간이며, 수직 또는 수평으로 이어지는 입체적 연결공간이다. 역동적인 이 공간은 다양한 행위와 커뮤니티 영역을 창조하며, 업무의 연계와 휴식공간이 병합되어지는 보다 창의적인 근무 환경을 창출해 내도록 하였다. 입면적 조형에 있어서는 부드러운 '한국적인 선(線)'의 특성을 우리 전통 비단의 흐름을 통하여 표현하고자 하였으며, 청사(淸沙)의 물성을 구조적으로 해석하여 입면의 디자인과 구조로 승화되도록 하였다. 또한 입면에서 보이는 패턴의 흐름은 단순히 조형적 차원을 넘어서는 것으로서, 이는 일조 시뮬레이션을 통해 방위에 따라 창의 크기 및 각도를 달리 적용하는 스마트 그린 파사드(Smart Green Facade)로 최적의 에너지 경제성이 확보되도록 하였다. 세종시 3-1구역 정부청사는 친환경적 건물을 지향하고 있다. 오피스 중심공간의 Eco-Shaft는 자연환기, 및 채광의 최적화를 통한 쾌적한 업무환경과 에너지절감효과를 동시에 확보하고 있으며, 각 부처의 Eco-Atrium은 자연채광과 환기는 물론 직원들의 휴게공간으로서 업무시설들을 연결하는 매개적 전이공간의 역할을 하고 있다. 건물 상부의 옥상정원은 국민권익위원회(ACRC)와 법제처(MGL), 신설기관을 연결하여 3개 기관을 하나로 통합함과 동시에 1,2단계 청사와의 연계를 통해 행정타운 마스터플랜을 완성되도록 하였다. 옥상정원에는 태양광 입사각에 최적화된 PV패널을 적용하여 에너지 효율을 최적화한 건물이 되도록 하였다. **AIM**

김정연, 최정민 기자 박열 토문엔지니어링건축 부장 자료 (주)토문엔지니어링건축사사무소 www.tomoon.co.kr

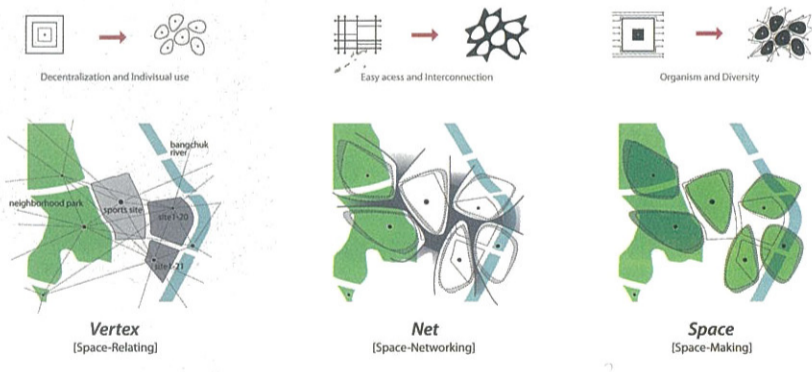


설계사 최기철, 이수열 / (주)토문엔지니어링건축사사무소 / 최기철, 이수열(Tomoon Architects & Engineers/ Ki-cheol Choi, Soo-youl Lee) + 거림건축사사무소 / 문찬정(Gurim Architects/ Chan-jeong Moon) 설계총괄 박열(Yeol Park)/ 토문엔지니어링건축 설계담당 고문영, 김재진, 김홍배, 황정운, 이진이, 신진호 구조·설비 ARUP International Limited 건축주 행정안전부 정부청사관리소(Government Buildings Management Service) 위치 세종시 중심행정타운(1-5 생활권) 청사부지 청1-20, 청1-21 용도 일반업무시설 대지면적 36,629㎡(목의 체육시설 대지면적 : 36,078㎡) 건축면적 7,513.57㎡ 연면적 56,500.39㎡ 건폐율 20.51% 용적률 111.98% 규모 지하층, 지상7층 마감 알루미늄 복합패널, 로이삼중유리

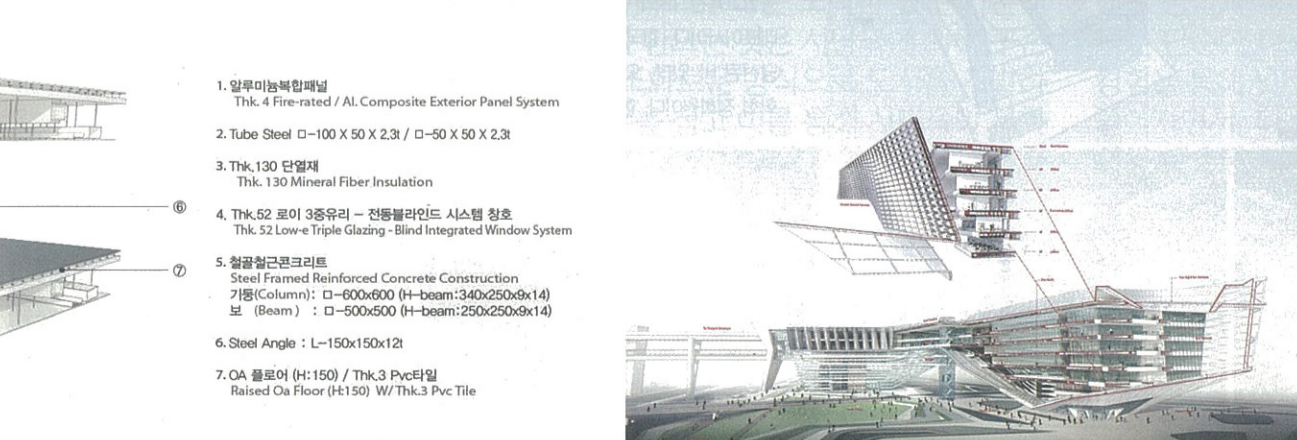
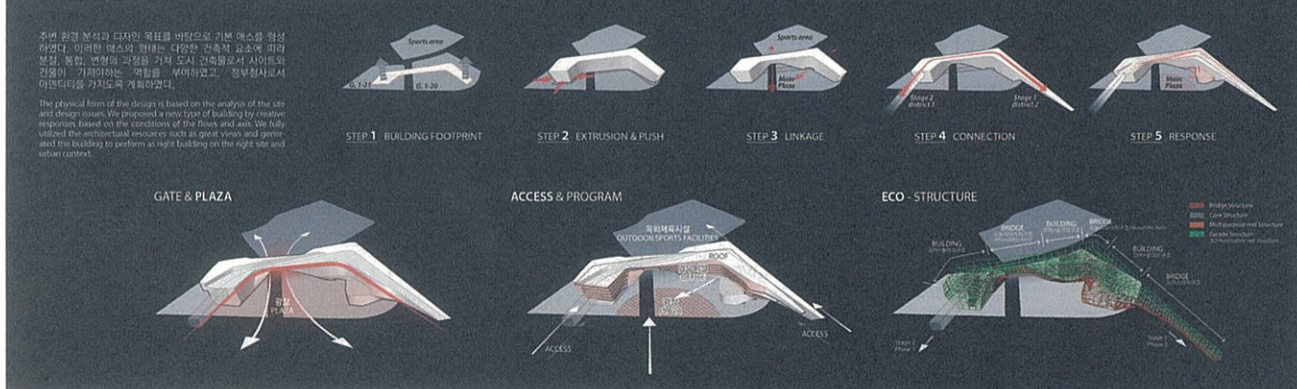
Architecture Office Tomoon Architects & Engineers/ Ki-cheol Choi, Soo-youl Lee) + Gurim Architects/ Chan-jeong Moon Architect Yeol Park Design Team Moonyoung Ko, Jaemin Kim, Hongbae Kim, Jeongun Hwang, Jini Lee, Jinho Shin Structure & MEP : ARUP International Limited 건축주 행정안전부 정부청사관리소(Government Buildings Management Service) Location G.1-20 and 21 Central Administrative Town(1-5 District) in Sejong City, KOREA Use Office Facility Site Area 36,629㎡ Site for Sport Area 36,078㎡ Bldg. Area 7,513.57㎡ Gross Floor Area 56,500.39㎡ Bldg. Coverage Ratio 20.51% Gross Floor Ratio 111.98% Bldg. Scale 1 Story below Ground, 7 Stories above Ground Exterior Finish Aluminum Composite Panel, Low-E Triple Glazing

ORGANIC COMBINATION

가능적으로 서로 독립된 대상지들은 "유기적 결합"이라는 컨셉을 통해 외부환경과 연계하여 정부청사라는 새로운 도심공간을 탄생시킨다. 체육시설, 산책로, 휴게공간 및 다용도의 오픈스페이스 등은 그물망과 같이 유기적으로 엮이면서 새로운 형태의 외부활동의 기회를 마련한다. The concept of "Organic Combination" defines individual public spaces into a combined Government office and its interactive outdoor spaces. Sports field, pedestrian walkways and multi-functional open spaces intermingle organically and provide urban outdoor activity opportunities.



3차원 공간구성 3-DIMENSIONAL COMPOSITION



1. 알루미늄복합패널
Thk. 4 Fire-rated / AL Composite Exterior Panel System
2. Tube Steel □-100 X 50 X 2.3t / □-50 X 50 X 2.3t
3. Thk.130 단열재
Thk. 130 Mineral Fiber Insulation
4. Thk.52 로이 3중유리 - 전통블라인드 시스템 창호
Thk. 52 Low-e Triple Glazing - Blind Integrated Window System
5. 철골철근콘크리트
Steel Framed Reinforced Concrete Construction
기둥(Column): □-600x600 (H-beam:340x250x9x14)
보(Beam) : □-500x500 (H-beam:250x250x9x14)
6. Steel Angle : L-150x150x12t
7. OA 플로어 (H:150) / Thk.3 Pvc타일
Raised Oa Floor (H:150) W/Thk.3 Pvc Tile

