

# CONCEPT

VOL. 148

International Magazine of Competition CA현대건축사

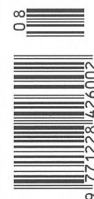
**Pavilion** Special Issue

**Hangzhou Gateway** JDS

**New Parc des Expositions** OMA

**Cité de l'Océan et du Surf** Steven Holl + Solange Fabião + Rüssli

**New Headquarter for GEPS in Jeju** Tomoon + HAEMA



08

ISSN 1288-4262

# DOMESTIC COMPETITION



## 경주컨벤션센터 Gyeongju Convention Center

Korea Hydro & Nuclear Power Co., Ltd selected a proposal of HAEAHN ARCHITECTURE, INC. as a winning project of The Competition for Gyeongju Convention Center. This project, titled to 'Naru(Shinra's toward): the trace of 1,000-year-history of Gyeongju becomes the heritage of the future', focuses on designing the landmark that symbolizes Gyeongju's new rise in the next 1,000 years. This center will be established in a total floor area of 29,757m<sup>2</sup> in the Bomun Tourism Complex and planned to be completed in the end of 2014.

한국수력원자력(주)에서 주최한 '경주컨벤션센터' 설계공모에서 (주)해안종합건축사사무소의 계획안이 최종 당선되었다. 프로젝트는 '나루(羅樓, 신라의 루): 천년고도 경주 역사의 흔적이 새로운 미래의 유산이 된다'를 주제로 삼고, 새로운 천 년을 향한 경주의 도약을 의미하는 랜드마크 계획을 설계의 안점으로 두었다. 경주컨벤션센터는 보문관광단지 내에 연면적 29,757m<sup>2</sup>의 규모로 건립될 예정이며, 2014년 준공을 목표로 한다.

## 용호만 유람선터미널 Yongho Bay Cruise Ship Terminal

In the architecture competition of 'Yongho Bay Cruise Ship Terminal' ordered by Busan Metropolitan City, the joint plan of Archifirm JANG and Kyonne, Jinhyun(Dons University) and CONTINNUM Co., Ltd. won 1st prize finally. The building that sprang up along the slope paths layer by layer upon the walk trail of Waterfront Park, Yongho-dong located along this path of Olle becomes a natural 'Height' is forming new skyline blended with the skyscrapers of Suyoung bay and Gwangsan bridge.

This project comprised of 1 story below ground, 3 stories above ground with 2,600m<sup>2</sup> of gross floor area, planning to be completed in 2012 after starting construction in this year.

부산광역시에서 발주한 '용호만터미널' 조성사업 설계공모에서 아키텍트종합건축사사무소와 동서대학교 건진현 교수, (주)컨티뉴엄의 공동안이 최종 당선작으로 선정되었다. 본 계획안은 용호동 친수공원의 산책로 위에 층층이 비탈길로 이루어진 건물로서 자연스러운 '오름'을 형성하고, 이 '오름'은 광안대교와 수영만 일대의 고층건물들과 어우러져 새로운 스카이라인을 형성한다. 본 프로젝트는 지하 1층, 지상 3층 연면적 2,600m<sup>2</sup> 규모의 유람선 전용 터미널을 건설하는 것으로, 올 연말에 착공해 내년 10월에 완공될 예정이다.

## 한국동서발전(주) 본사사 Korea East-West Power Company Headquarter

Samoo Architects & Engineers entry won a prize in the design competition for Korea East-West Power Company Headquarters. The project's goal was to shed the fact configuration's image of existing power plants and build a company to create a new value-added energy. Like this, the building was intended to convey a new changed value through Energy is Wonderful Power through Korea East-West Power along with a new symbol of upcoming leading company in the energy industry sector through the design concept Synergy Plant. Korea East-West Power is supposed to be built in the scale of 23,416.62m<sup>2</sup> of gross floor area, 1 story below ground, 9 stories above ground, within the Ulsan Innovation City(Ujeong Area) as a part of the government's public agencies local immigration planning.

한국동서발전(주)는 한국동서발전 본사사옥 건립 현장설계에서 (주)삼우종합건축사사무소의 계획안을 당선작으로 선정하였다. 프로젝트는 기존 공장형태와 달리 새로운 가치를 창출하고, 새로운 가치의 에너지를 생성하는 기업을 목표로 삼았다. 이에 따라 건물은 East West Power에서 Energy is Wonderful Power로 새로운 가치의 변화를 담아내며, 에너지산업의 Synergy Plant라는 디자인 개념을 통해 미래 에너지 산업을 선도하는 기업의 새로운 상징을 담아내고자 하였다. 한국동서발전(주) 사옥은 정부의 공공기관 지방 이전 계획에 따라 울산 우정혁신도시 내에 들어설 예정이며, 연면적 23,416.62m<sup>2</sup>, 지하 1층, 지상 9층 규모로 조성될 예정이다.

## 공무원연금공단본부 제주이전사옥 New Headquarter for GEPS in Jeju

A joint project between Tomoon Architects & Engineers and HAEMA Architects Co., Ltd is selected as the final prizewinning work from design competition for New Headquarter for GEPS in Jeju, held on competition open to the public.

The prizewinning work was designed with a motif of 'winding uphill,' symbolizing a spirit of public corporation flying up to the future by abundant curved lines(roof of thatched cottages, summits) in Jeju winding a building, nature and people in Jeju, and 'harmony', indicating suitability of public corporations.

Government Employees Pension Corporation is schedule to be located in innovative cities in Jeju(Samda City in Jeju), consisting of gross floor areas of 14,969.77m<sup>2</sup> of the size with one 1 story below ground and 6 stories above ground.

공무원연금공단이 일반 공개 공모방식으로 발주한 '공무원연금공단본부 제주이전사옥 신축 설계공모'에 (주)토문엔지니어링건축사사무소와 (주)해안종합건축사사무소의 공동안이 최종 당선작으로 선정되었다.

당선안은 풍요로운 복지사회를 지향하는 공단의 의지를 표현한 '솟아오름', 제주와 풍요로운 곡산(초가집 지붕, 오름)이 건물을 휘감아 올라 미래를 향해 비상하는 공단의 정신을 상징하는 '걸어 오름', 그리고 제주와 자연과 사람, 공단의 어울림을 나타내는 '어우름'을 모티브로 디자인되었다.

제주 혁신도시(제주 삼다시)에 들어설 공무원연금공단은 연면적 14,969.77m<sup>2</sup>, 지하 1층, 지상 6층 규모로 조성될 예정이다.



# New Headquarter for GEPS in Jeju

공무원연금공단본부 제주이전사옥

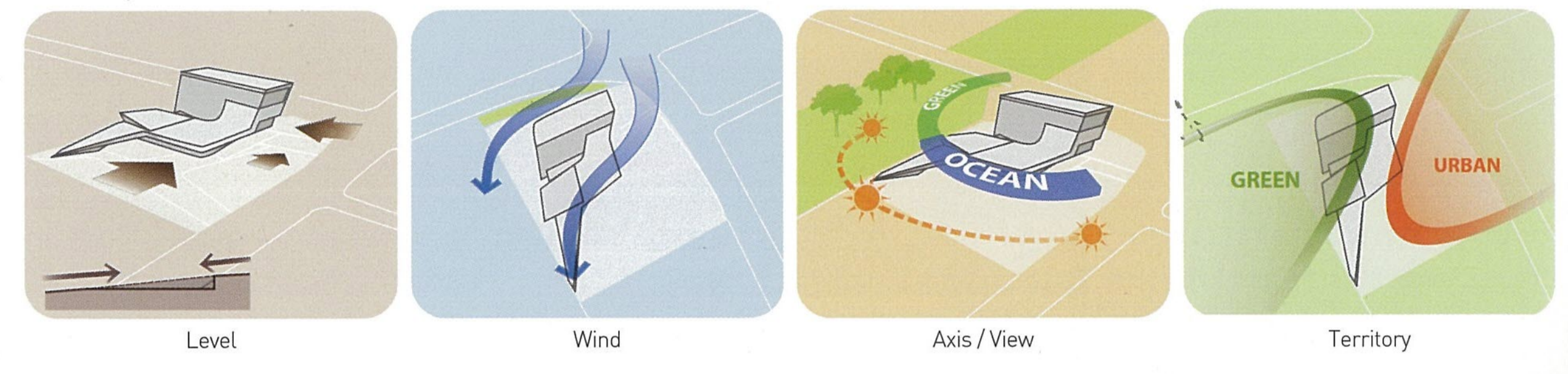
Tomoon Architects & Engineers \_ Choi, Kichul + HAEMA Architects Co., Ltd

(주)토문엔지니어링건축사사무소 \_ 최기철 + (주)해마종합건축사사무소

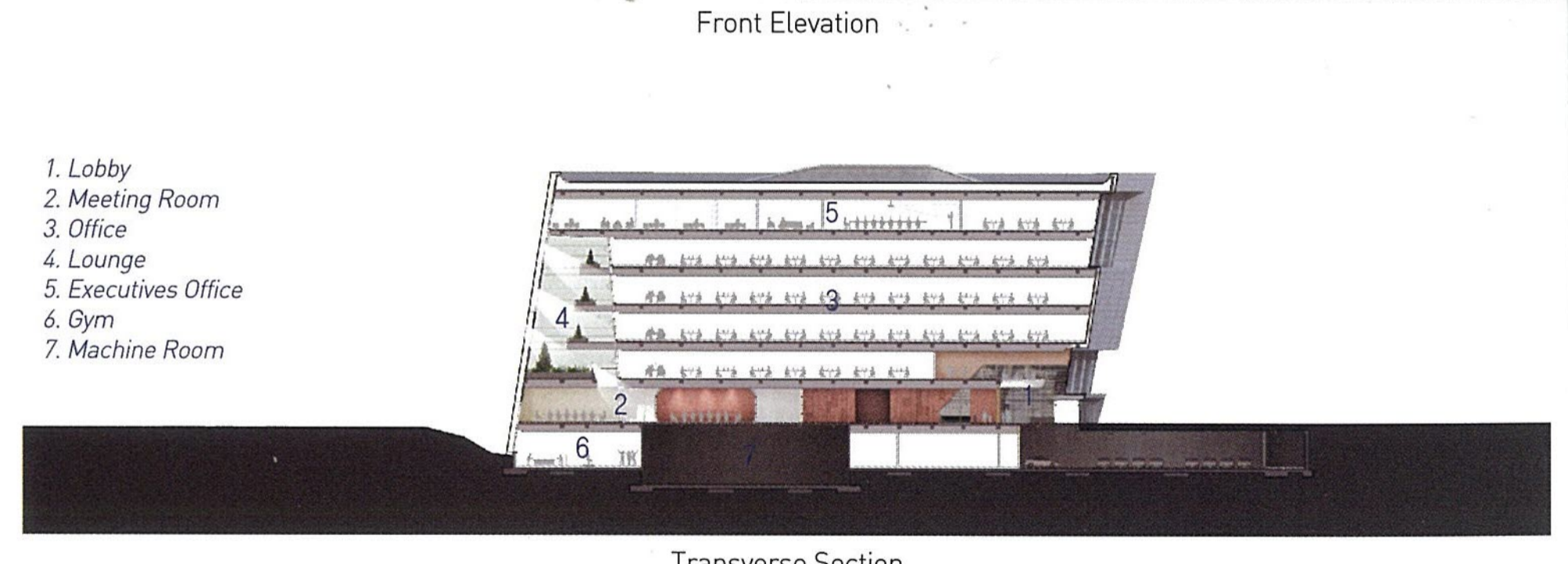
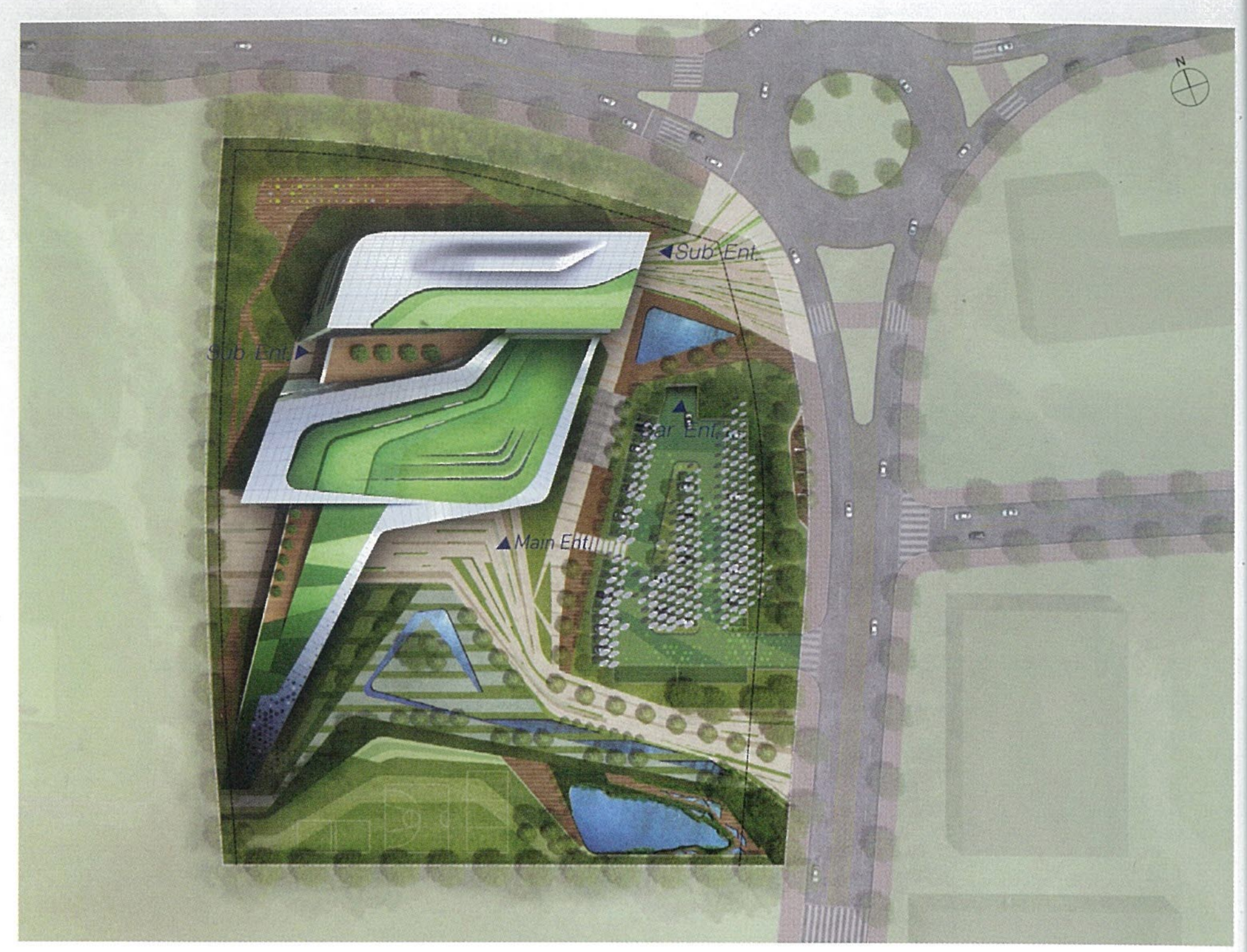
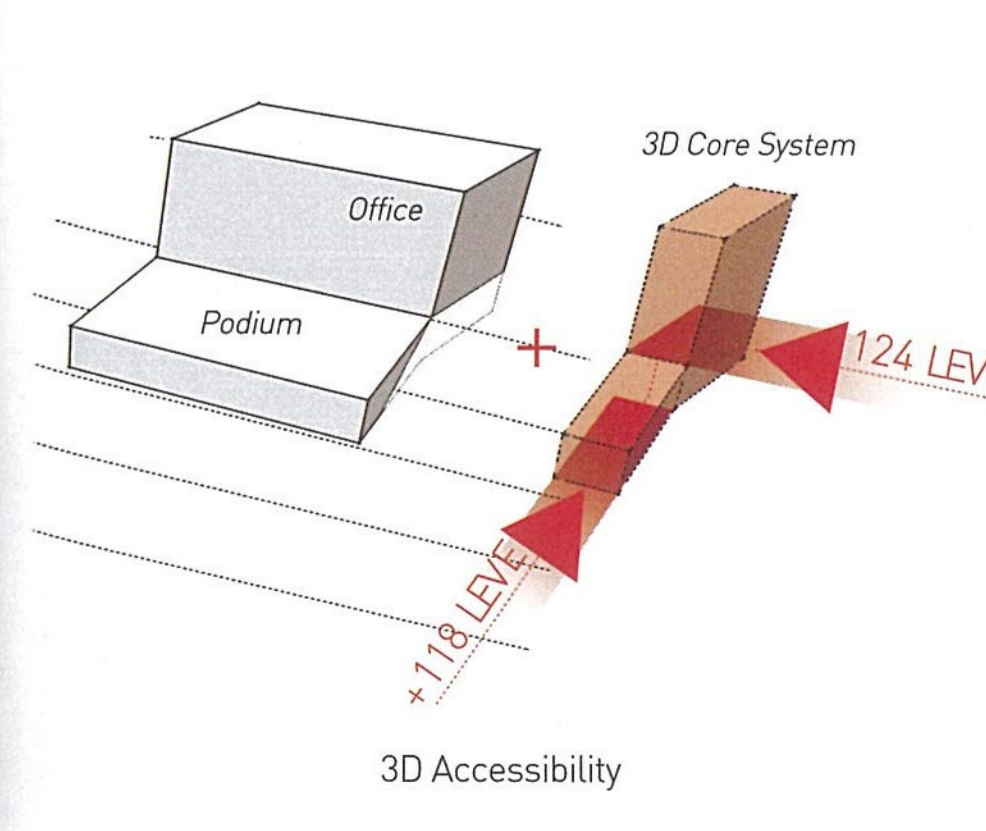
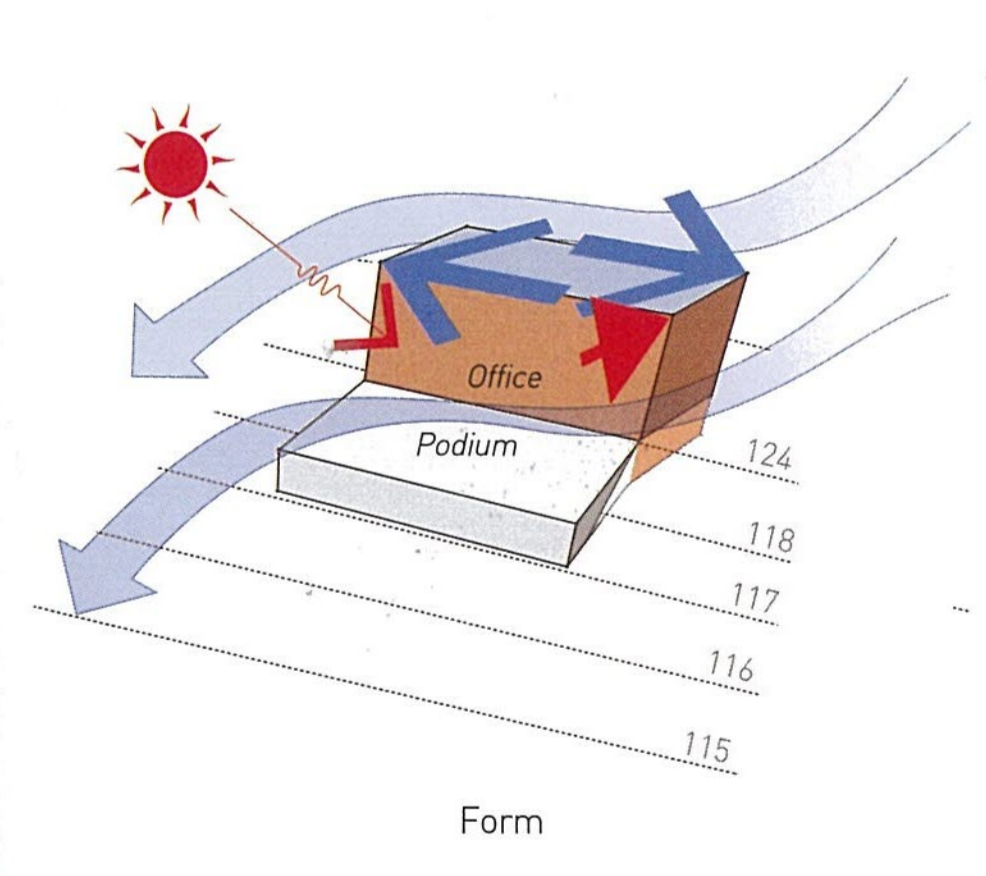
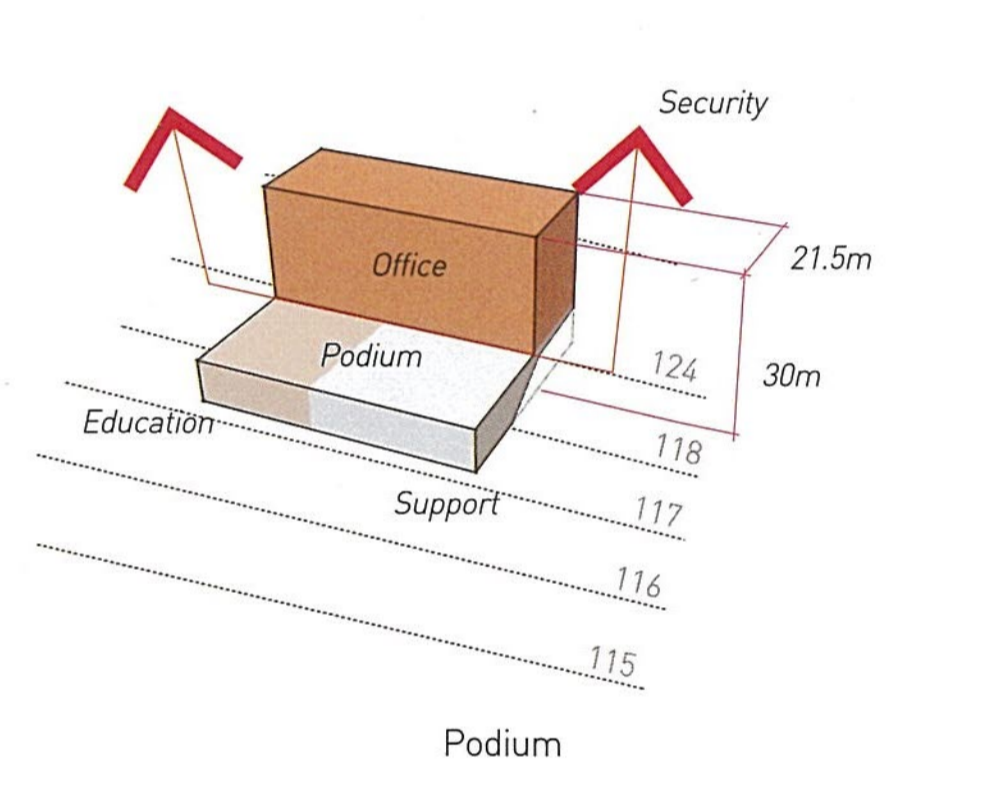
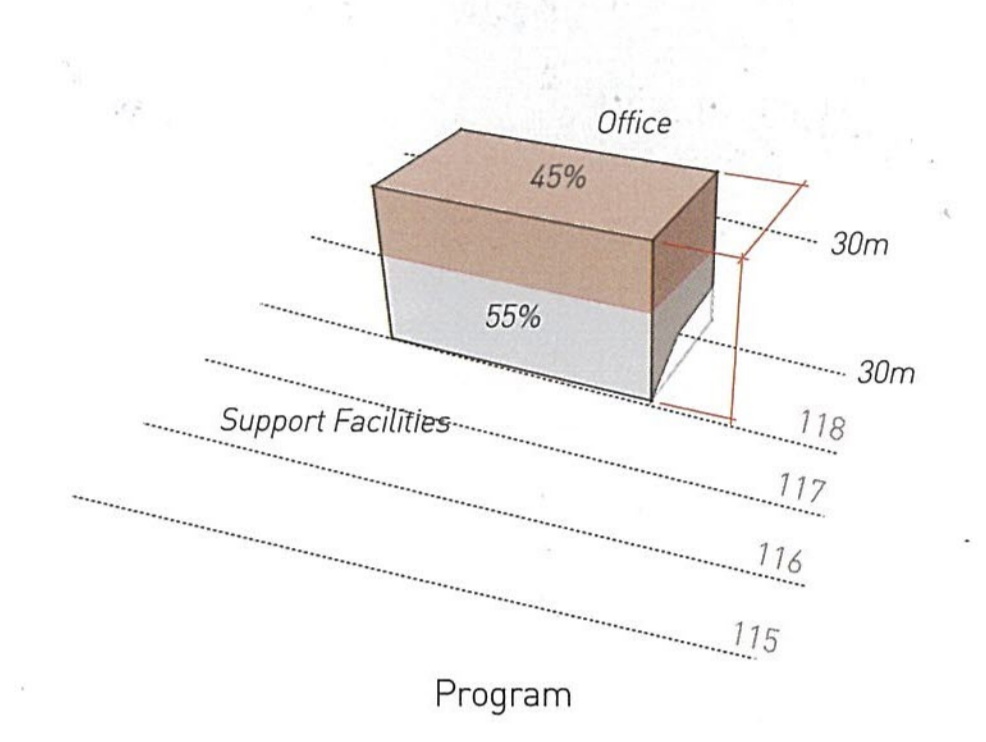
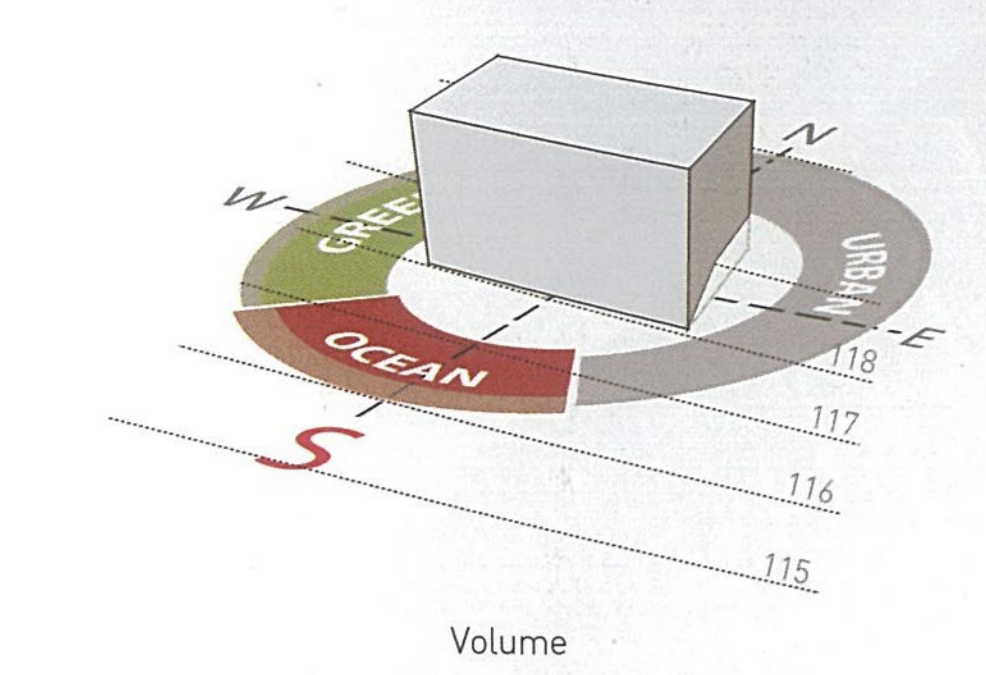
Location 888 Seocho-dong, Seoqwipo-si, Jeju Special Self-Governing Province District Quasi-Residential Area, 1st Unit Plan District, Green Area Use Office Site Area 19,560m<sup>2</sup> Bldg. Area 4,681.27m<sup>2</sup> Gross Floor Area 14,969.77m<sup>2</sup> Bldg. Coverage Ratio 23.93% Gross Floor Ratio 49.31% Bldg. Scale 1 Story below Ground, 6 Stories above Ground Structure R.C. Max. Height 29.6m Landscape Area 8,122.40m<sup>2</sup> Parking Lot 94Cars Exterior Finish AL Panel, Low-e Triple Glazing Client Government Employees Pension Service(GEPS)

대지위치 제주특별자치도 서귀포시 서호동 888번지 지역지구 준주거지역, 제1종지구단위계획구역, 경관녹지 용도 일반업무시설 대지면적 19,560m<sup>2</sup> 건축면적 4,681.27m<sup>2</sup> 연면적 14,969.77m<sup>2</sup> 건폐율 23.93% 용적률 49.31% 규모 지하 1층, 지상 6층 구조 철근콘크리트조 최고높이 29.6m 조경면적 8,122.40m<sup>2</sup> 주차대수 94대 외부마감 알루미늄복합패널, 로이삼중유리 설계참여자 토문 \_ 이수열 · 박열 · 고문영 · 김재진 · 김홍배 · 황정운 · 이진이 · 신진호 / 해마 \_ 전성주 · 심미진 · 김승은 발주처 공무원연금공단

## Design Strategy

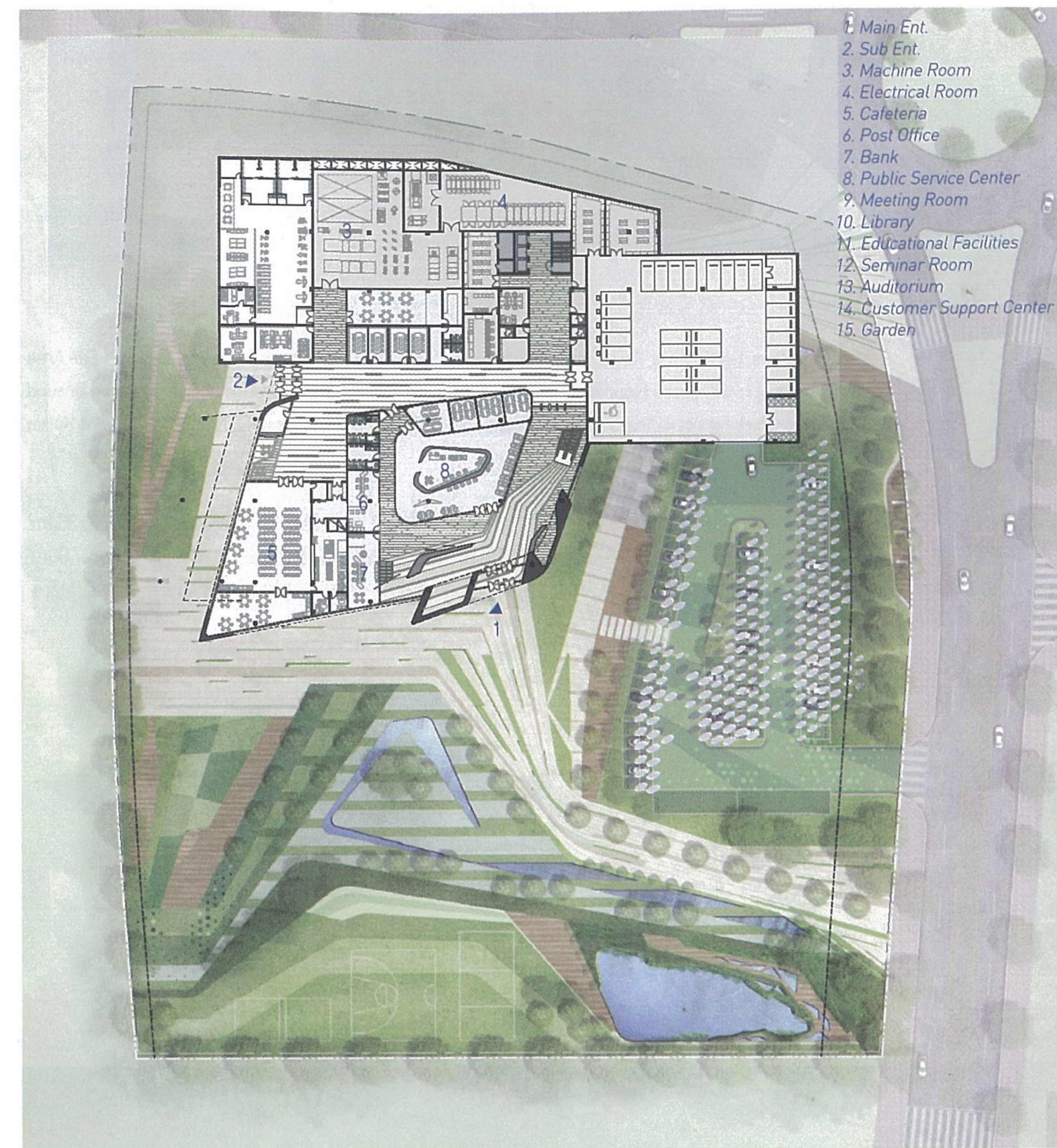


## Dimensional Composition

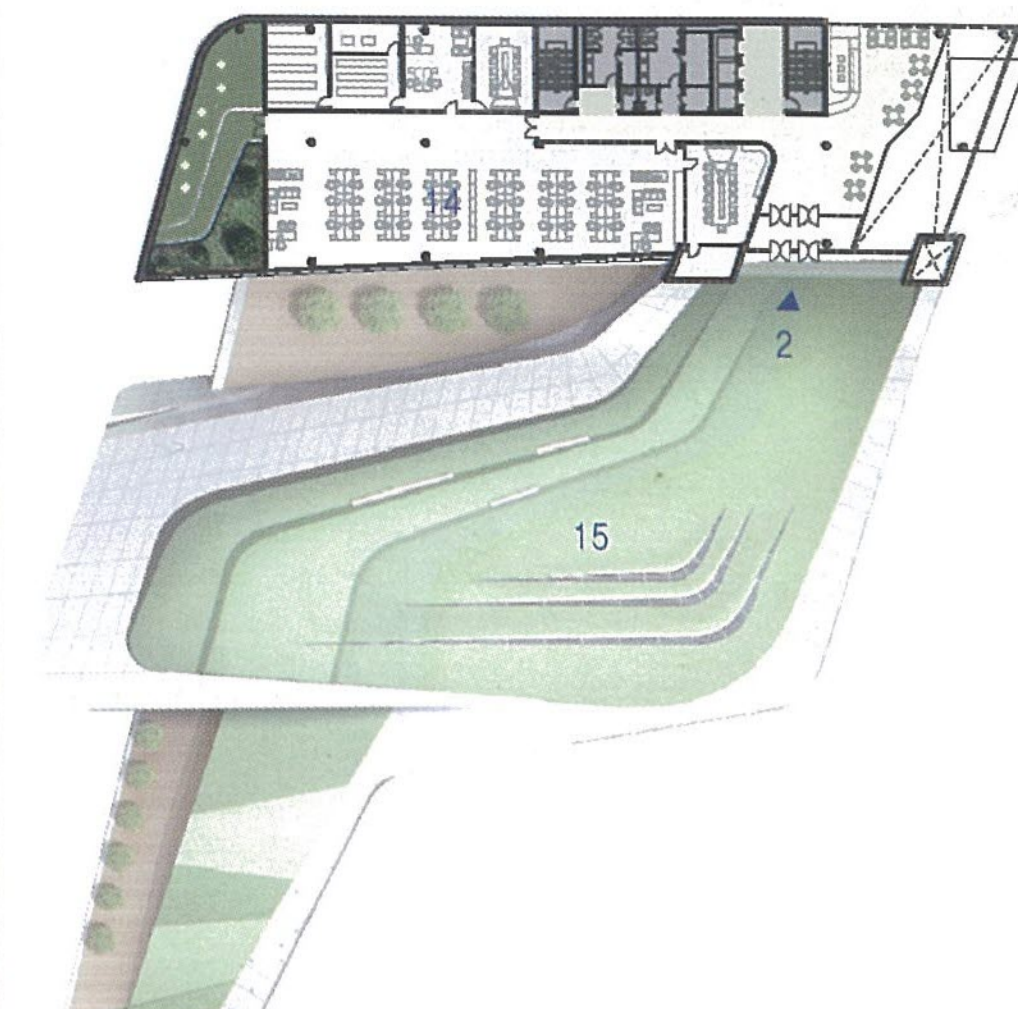


## Energy Planning

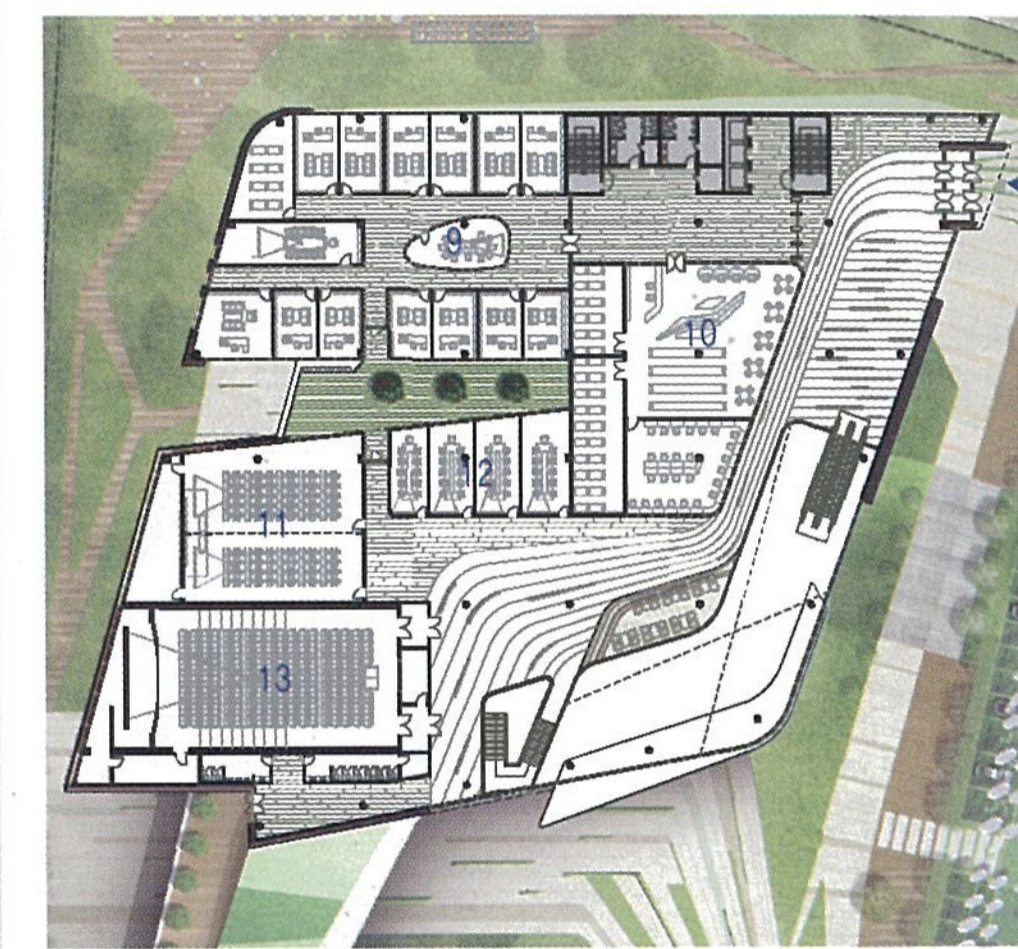




Basement 1st Floor Plan



2nd Floor plan



1st Floor Plan

- 1. Main Ent.
- 2. Sub Ent.
- 3. Machine Room
- 4. Electrical Room
- 5. Cafeteria
- 6. Post Office
- 7. Bank
- 8. Public Service Center
- 9. Meeting Room
- 10. Library
- 11. Educational Facilities
- 12. Seminar Room
- 13. Auditorium
- 14. Customer Support Center
- 15. Garden

공무원연금공단본부 제주이전사옥

제주 혁신도시(제주 삼다시티)는 서귀포 구도시와 신도시의 중간지역에 자리한 환경사 지이다. 본 프로젝트는 삼다시티 내 주요 결절에 들어설 예정이며, 국제교류의 거점과 교육연수 도시를 목표로 한다.

프로젝트는 '경사지', '바람', '향과 조망', '영역성'에 대응하기 위해 네 가지의 방향으로 계획되었다. 우선 남북방향의 7m 경사지를 활용한 시설배치를 통해 절토량을 최소화하고, 입체적인 보행 동선을 계획하였으며, 겨울철 북동풍을 고려한 매스의 형태와 배치를 가진다. 그리고 서쪽의 녹지와 북쪽의 고근산, 남쪽 밤섬의 통경축을 기반으로 남쪽의 바다, 서쪽의 근린공원으로 열린 조망권을 확보하였다. 또한 도시와 공원을 대지 내로 끌어들이 다양한 외부공간을 기능과 위계에 따라 합리적으로 배치함으로써 자연과 도시가 공존하는 외부공간을 조성하였다.

경사지 대지를 활용한 접근은 두 개 층으로 연계된 로비와 홀을 통해 공단 내 입체적 접근이 가능하도록 계획되었다.

지하 1층의 주 출입구는 로비의 높은 층고 계획으로 개방적이다. 또한 지상 2층부터 시작되는 업무영역은 서쪽의 에코 가든 계획을 통해 휴식 및 자연환경이 이루어지도록 하여, 친환경적이고 쾌적한 업무환경을 조성한다. 특히 포디움 상부의 넓은 녹지마당은 직원들만의 휴식공간이다.

공무원연금공단은 채광을 고려한 입면 디자인과 실내미기후 조절을 위한 에코 가든 계획을 통해 친자연적(Eco-friendly) 건물을 지향하며, 에너지 소비를 최소화한 친환경건축물로서 미래지향적인 공간이 되도록 계획하였다.

Innovative cities in Jeju(Samda City in Jeju) is a gently sloping area located between old city and new city in Seogwipo. This project is planned to be in main areas connecting Samda City, pursuing an object of an international trade base

and city of education.

The project is designed by four direction considering 'sloping ground,' 'wind,' 'scents and views' and 'territoriality'. First of all, it minimizes the amount of cutting the ground via exploitation of north-south directed 7m sloping area, planning to have three-dimensional walking route and having formation and distribution in type of mass considering northeasterly wind in winter. Considering green tact of lands in the west, Gogeum Mountain in the north, visual axis at Bam Island in the south, it acquired the right of views directed toward seas in the south and neighborhood park in the west. In addition, it constitutes exterior spaces where nature and city coexist via rational distribution according to their functions and grades of rank by concentrating cities and parks into the vast ground.

An approach via exploitation of vast sloping ground makes it possible to have three-dimensional accessibility inside the public corporations connecting between two floors. The entrance of the first basement floor has open views from the plan of building lobby with high floor-to-floor spans. In addition, business areas starting from the second basement floor constitute eco-friendly work environment with rest and natural ventilation via echo garden plan. Especially, a vast area of green yard in upper podium provides rest areas, only for employees.

Government Employee Pension Corporation pursues eco friendly building through echo garden plan for three-dimensional design and control for indoor climate considering light, being designed to be a futuristic public corporation as an eco friendly building that minimizes energy consumption.

Written by Tomoon Architects & Engineers

