

CONCEPT

Architects Concept

JSA_ Joel Sanders Architect

Leesol Building _ Openscale Architects

Publisher BORI _ OASIS Architects

Sonnenhof _ J. MAYER H. Architects

VOL 182



CONCEPT

월간 컨셉 (현대건축)
Volume. 182 June. 2014



Cover Photo | Pwblsher BORI © CONCEPT
Design OASIS Architects

| | | |
|--------------|-----|---|
| News | 010 | News |
| ARCHI Object | 016 | 바흐호프플라츠 아라우 페호퍼 & 조슬랭 건축사무소 |
| Competition | 026 | 버너쿨러 벌사틸리티 이용주 어반 엘로이 타워 AMLGMlabs 블루 테이프 건축 학교 타워 에반 시에 & 알리 찬 벤쉬셀 극장 및 체험 센터 슈미트 해머 라센 건축사무소 고흥덤빙분청문화관 PWFERRETTO 충청남도 도립 도서관 신한종합건축사사무소 + (주)종합건축사사무소 디에스그룹 + 박열 |
| Tectonic | 064 | 보리 출판사 오아시스 아키텍츠 오월꿈산부인과 (주)종합건축사사무소 은고당 FLA 학습 센터 주세페 마리노니 스튜디오 마리노니 이슬 빌딩 (주)오픈스케일건축사사무소_이관용 |
| Parameter | 108 | 존넨호프 J. MAYER H. 건축사무소 타이중 도시 문화 센터 SANE 건축사무소 하이브 인 OVA 스튜디오 |

Architects
Concept 132

JSA 조엘 샌더스 건축사무소
버지니아 사운드 라운지 대학교 / 펜실베이니아 교육대학교
프린스턴 대학교 줄리안가 도서관 / 24/7 비즈니스 호텔
브로드웨이 펜트하우스 / 하우스 온 마운틴 메리노
성북동 래지던스 / 강북공원
가든 빌라 호텔 & 스파 / 미스 하우스

Index 176 건축가 프로필

발행 및 편집인 정지성

취재국

심혜란, 정하린, 전예진, 박필선, 정문영

편집디자인부

실장 맹기영, 송찬우

관리부 이사 신익수, 대리 손미란

광고마케팅 국장 강성규(현대대드림), 차장 임승권

영업국

영업·관리 이사 김병환

영업 성계원, 김영일, 왕태초, 배종설, 김윤철

해외영업 모니카 박

사진 제임스외 의 다수

영상 실장 정태욱

편집자문위원 김석철(아카비), 이광만(간삼파트너스), 류훈수(이공건축)
이필훈(포스코 A&C), 최영집(탑건축)

편집위원 김동주(에이디에프도시건축),
정철오(Ajman University of Scieceand Technology),
최창설(무명건축), 한광호(산 건축)

편집진문위원 봉주희(JOOHEE BONG건축), 윤성철

인쇄 국제피날

발행 CA현대건축사

자매지 CA현대건축, 월간 MARU

Monthly Magazine of CONCEPT

©2014 CA Press

Published by CA Publishing, Co., Ltd.

Concept is Published Monthly, Printed in Korea.

Address

서울시 성동구 아차산로 7나-길 18 에이팩센터 307호(133-834)

307 APEX Center, 18 Achasan-ro 7na-gil, Seongdong-gu, Seoul, KOREA(133-834)

대표번호 : 455-8040

취재부 : 455-8047

편집부 : 455-8067

광고부 : 454-8075

팩스 : 460-9292

학교영업관리 : 3436-6156

Homepage www.capress.co.kr

E-mail capressconcept@gmail.com

본지에서는 귀사의 대표적인 작품이나 계획안을 독자들에게 널리 알리고자 합니다.

작품계재문의

취재부 : 02-455-8043

E-mail capressconcept@gmail.com

Webhard ID: concept05 / PW: 1234

본지는 한국정기간행물 윤리위원회의 도서잡지 윤리강령 및 실천요강을 준수합니다. 현대건축에 게재된 독창적인 기사나 사진의 무단복사 및 전재를 금합니다.

CONCEPT

Volume. 182 June. 2014

News 010

News

ARCHI Object 016

Bahnhofplatz Aararu Vehovar & Jauslin Architektur

Competition 026

Vernacular Versatility Yongju Lee
Urban Alloy Towers AMLGLabs
BLUE TAPE Architecture School Tower Evan Shieh & Ali Chen
Vendsyssel Theatre and Experience Centre
Schmidt Hammer Lassen Architects
Goheung Pottery Museum PWFERRETTO
Chungcheongnam-Do Provincial Library
Shinhan Architects & Engineers + DS GROUP ARCHITECTURE + Park Yeol

Tectonic 064

Publisher BORI OASIS ARCHITECTS
Maydream Women's Hospital Ongodang Architects & Planners
Learning Center FLA Giuseppe Marinoni Studio Marinoni srl
Leesol Building Openscale Architects_Lee Kwan Yong

Parameter 108

Sonnenhof J. MAYER H. Architects
The Taichung City Cultural Center SANE Architecture
HIVE-INN OVA office

Architects
Concept 132

JSA Joel Sanders Architect
University of Virginia Sound Lounge
University of Pennsylvania Education Commons
Princeton University Julian Street Library / 24/7 Business Hotel
Broadway Penthouse / House on Mt. Merino
Seongsbuk-dong Residences / Gangbuk Park
Garden Villa Hotel & Spa / Milk House

Index 176

Architect Index



Publisher & Editor Jeong Jiseong

Editorial

Chief of Editor _ Jeong Deokwoo
Shim Hyeelan · Jeong Harin · Jeon Yejin · Park Pilsun
Jeong Moonyoung

Editorial Design

Team Manager _ Maeng Kiyoung · Song Chanwoo
Management Dept. Shin Iksoo · Son Miran
Advertising Kang Seongkyu · Im Seungkwon
Marketing Management Dept. Kim Beoung hwan
Marketing Sung Gyewang · Kim Youngil
Oversea Marketing Monica Park
Photo James Jeong and more
Visual Art Director Jung Taewook

Consultative Committee Kim Seokchul · Lee Kwangman
Ryu choonsoo · Lee Pilhoon · Choi Youngjeep

Editorial Committee Kim Dongju·Jung Chuloh · Choi Changseo
Han Kwangho

Consultative Committe Yun Sung chul · Bong Joohee

Homepage www.capress.co.kr

E-mail capressconcept@gmail.com

Address

307 APEX Center, 18 Ahasan-ro 7na-gil, Seongdong-gu, Seoul
KOREA(133-834)

TEL : 455-8040 FAX : 460-9292



Domestic Competition Winner

Chungcheongnam-Do Provincial Library 충청남도 도립 도서관

Shinhan Architects & Engineers + DS GROUP ARCHITECTURE + Park Yeol

신한종합건축사사무소 + (주)종합건축사사무소 디에스그룹 + 박열





Location Cultural District1, Nae-po Newcity , Chungcheongnam-Do District Cultural District Use Library Site Area 39,441m² Bldg. Area 6,158.50m² Gross Floor Area 11,445.80m² Bldg. Coverage Ratio 15.16% Gross Floor Ratio 29.02% Bldg. Scale 4F Structure RC, SRC Max. Height 21m Landscape Area 14,746m² Parking Lot 256Cars Exterior Finish Metal-Panel, Low-E Double-Glazing Architects Shinhan Architects & Engineers_Park Kyuchan + DS Group Architecture_Kang Kyesuk + Department of Architecture Kwangwoon University_Park Yeol Project Team Shinhan Architects & Engineers_Jang Daehawn · Choi Cheon · Kim Hyungjun · Roh Hyun · Jin Kyutae · Lee Jiyoun · Kim Uiseop · Kim Junseop · Ryu Seunghyun + DS Group Architecture_Jeong Gabyeol · Lim Sangdo · Yoon Kyungwon Client Chungcheongnam-Do

위치 충청남도 이천 신도시 개발사업지구 문화1 지역지구 문화1 용도 도서관 (교육연구시설) 대지면적 39,441m² 건축면적 6,158.50m² 연면적 11,445.80m² 건폐율 15.16% 용적률 29.02% 규모 지상 4층 구조 철골조, 철근콘크리트조 최고높이 21m 조경면적 14,746m² 주차대수 256대 외부마감 금속패널, 로이복층유리 설계 신한종합건축사사무소_박규찬 + 디에스그룹_강계숙 + 광운대학교_박열 프로젝트팀 신한종합건축사사무소_장대환 · 최천 · 김형준 · 노현 · 진규태 · 이지연 · 김의섭 · 김준섭 · 류승현 + 디에스그룹_정갑열 · 임상도 · 윤경원 발주처 충청남도

충청남도 도립 도서관

도시와 자연을 담다

도시와 자연 · 문화가 교감하며, 시민의 삶을 열어주는 문화 열개

도시의 질서를 수용하고, 주변과의 관계 맺기를 통하여 사람 · 자연 · 문화가 공존하는 따뜻하고 활기찬 문화 열개를 구축한다.

내포의 삶을 담다

처마 밑, 자연과 교감하는 사람 사는 풍경

전통건축 누정은 예로부터 중요한 문화공간으로서 수양을 위한 풍류 기능, 교육을 위한 강학 기능 지역적인 커뮤니티의 기능을 담고 있었다. 우리네 옛 누정과 같이 자연과 어우러져 처마를 드리운 도서관을 통해 시민들의 다양한 삶을 담아내며, 들어 올려져 비워진 처마 하부공간을 통해 열린 도서관의 이미지를 구현하고, 상징성과 정면성을 부여한다.

충남의 역사와 시간을 담다

겹 공간구조로 상징적인 이미지를 구현하는 보존서고

겹 공간으로 구성된 보존서고를 통해 지역대표도서관으로서의 상징성과 장서의 유지관리를 위한 최적의 환경을 구축하며, 미래를 대비한 확장성으로 충남의 과거, 현재, 미래의 역사와 시간을 담는 보존서고를 계획한다.

Embrace city and nature

Cultural structure that communes with city, nature, and culture, and that weaves a life of citizen.

Establish warm and active cultural structure that makes people, nature and culture to coexist through embracing order of the city and making relations with surroundings.

Embrace a life of NAE-PO city

Under the eaves, scenery of people's living communing with nature.

Form the old ages, traditional architecture arbor was an important cultural space. It had functions of elegance for self-discipline, Area for education, and local community. To embrace diverse lives of people, the library will be designed with eaves as our traditional arbor communes with nature. Bottom empty space by lifting its floor gives a body out to image of open library. Also assign symbolism and frontality.

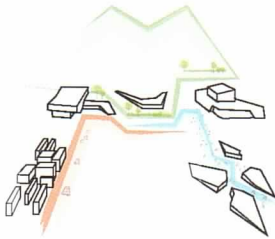
Embrace history and time of Chungnam

Storage facility embodies symbolic image through layered spatial structure

The storage facility will be planned to embrace the time and history of Chungnam for the expandability of preparing for the future.

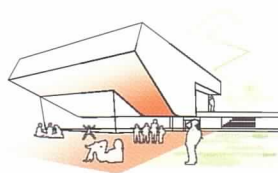
Written by Shinhan Architects & Engineers + DS GROUP ARCHITECTURE + Park Y

Embrace city and nature



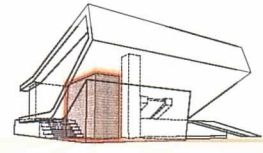
도시와 자연의 경계를 허무는 열개 맺기

Embrace a life of Nae-po city



처마밑, 자연과 교감하는 사람사는 풍경

Embrace history and time of chungnam



겹공간 구조로 상징적인 이미지를 구현하는 보존서고





+U1 주변과 경관_도시와의 관계
도시에서의 공공성과 상호조화를 위한 건축적 제안



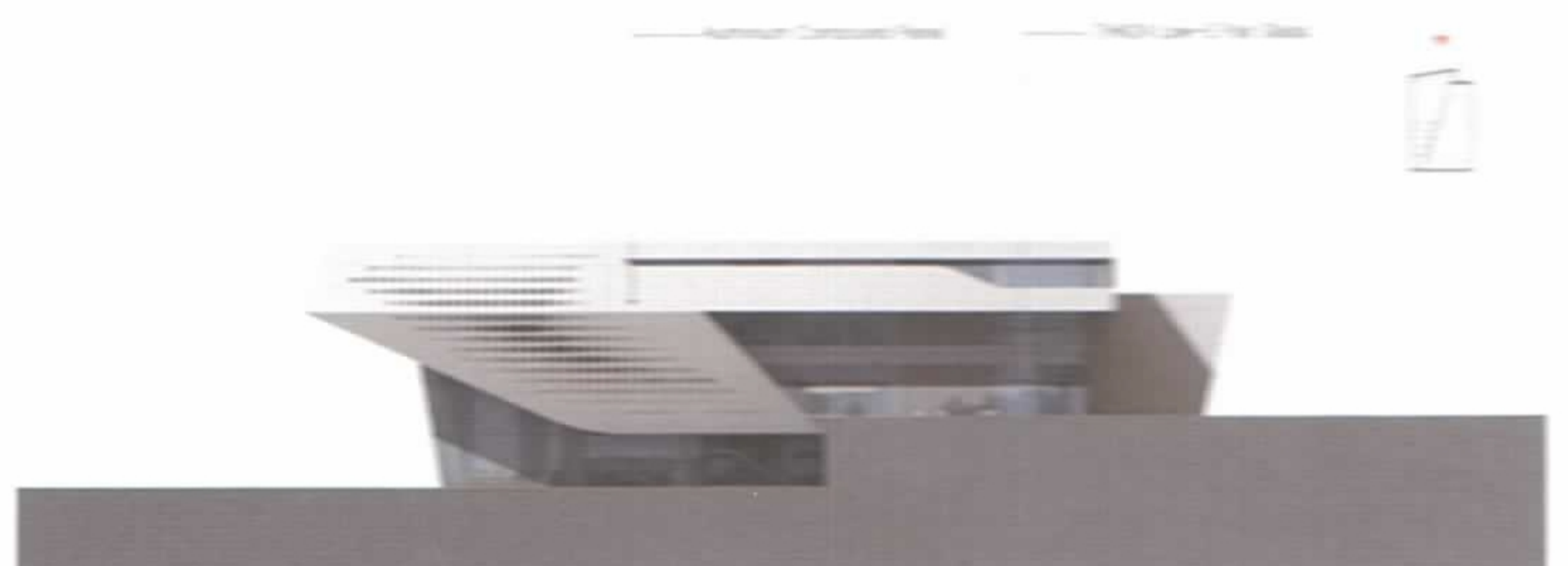
+U2 광장과 만남_사람과의 관계
사회적인 상호작용을 만드는 장소의 형성



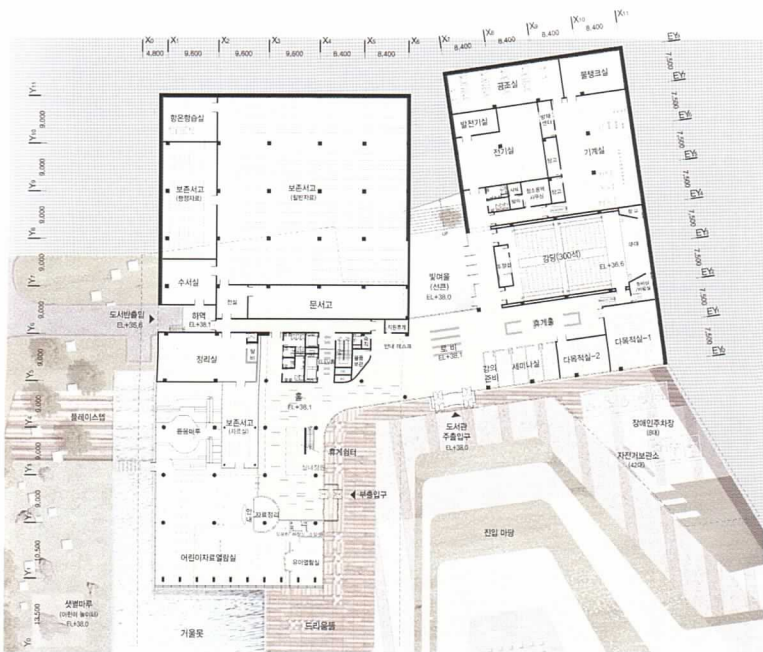
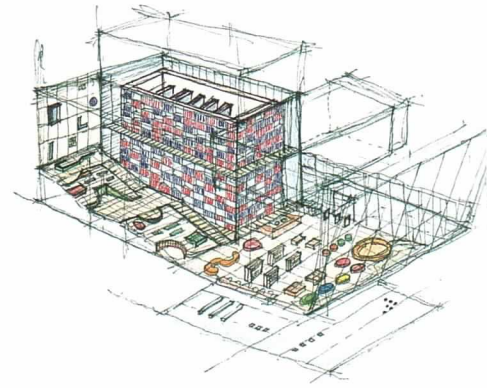
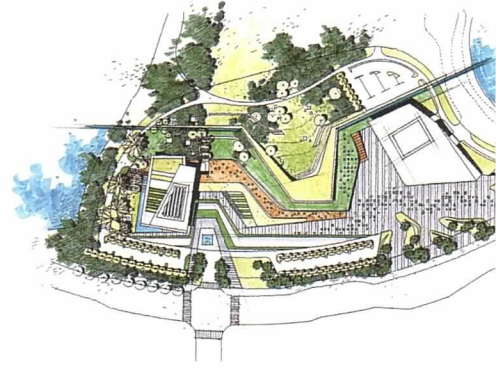
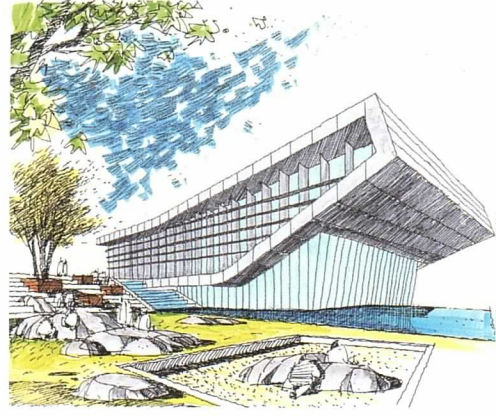
+U3 길과 연결_움직임의 관계
길의 확장을 통한 유기적 연결



+U4 조형과 소통_시각적 관계
한국적 조형요소의 활용을 통한 시각적 소통



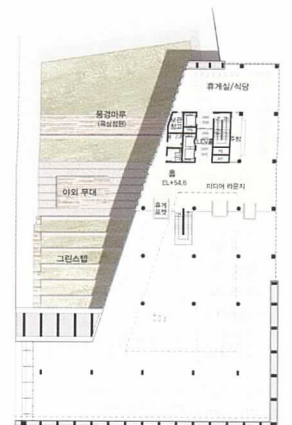
Elevation



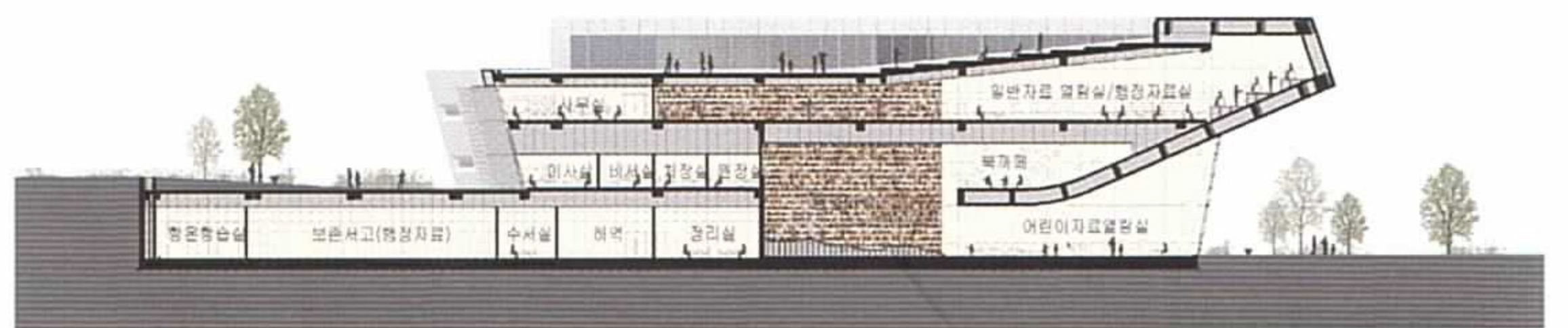
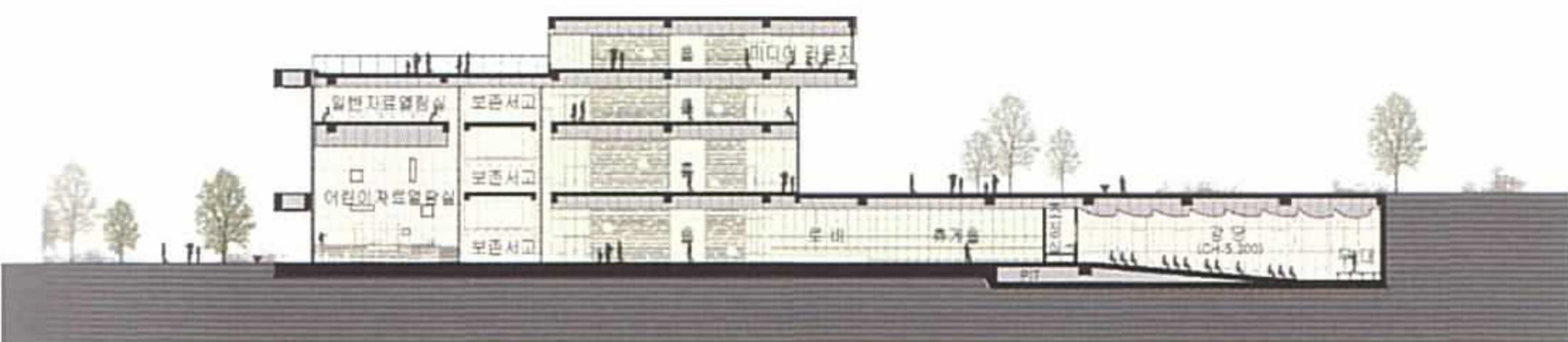
1st Floor Plan



2nd Floor Plan



3rd Floor Plan



Section

