



228



국립중앙박물관 선정
우수콘텐츠잡지
2014

Special ADAMER ARCHITECTS

발행인	정광영
편집주간	박항섭(경원대학교 교수)
편집위원	공순구(홍익대학교 교수) 김원갑(경일대학교 교수) 서봉교(경원대학교 교수) 서현(한양대학교 교수) 안창모(경기대학교 건축전문대학원 교수) 장정제(건축 비평가)
편집전문위원	이준상, 정효상 강혁진(예코엔지니어링 건축) 김동훈(진우건축) 김용철(한국환경종합건축) 이원식(두인건축) 이종찬(원앙건축) 전영성(선진엔지니어링종합건축) 정준희(정이앤씨 건축연구소)

취재부	차장 이종훈 기자 라혜주 이미지 김수민 조수연
------------	------------------------------------

편집디자인	차장 조재현 강나래
--------------	---------------

사진	차장 이종훈 대리 정상일
-----------	------------------

광고·기획	부장 김동겸 차장 김명식
--------------	------------------

기획실	실장 황인수 대리 이상미 기자 박은혜
------------	----------------------------

총무·관리	차장 정은숙
--------------	--------

상무	고세환
-----------	-----

해외업무	차장 양미숙
-------------	--------

해외통신원	김중진(미국) 박경원(독일) 전성호(중국)
--------------	-------------------------------

번역	투인타임, 양소영
-----------	-----------

CONTENTS

신작 18

동대문 디자인 플라자	20
산시리의 Nyx 판매갤러리	40
로에셀라르 지식 센터 '오르투스'	48
노르웨이 자연연구소	58
폴란드 유테인 역사박물관	68

특집 이달의 건축가_AAMER ARCHITECTS 82

완공작	
97 @ 시글랩	88
13 코브 로브, 센토사 코브	98
자란 진탄	106
메린 로드 40a	114
툰스 하이츠	124
계획작	
계림 골프 클럽 하우스	134
자란 레미스 - 철도 하우스	138
스털링 도로의 집	140
랜드 마크	142

설계경기 146

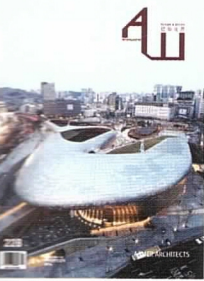
홍성군 보건소 및 읍사무소	148
2015 밀라노 엑스포의 차이나 파빌리온	154
에스트렐 타워 베를린 공모전	160
충청남도 도립도서관	166
차낙칼레 안테나 타워 공모전	174

2013 학생건축공모전 180

두바이 건축학교 타워 공모전	180
-----------------	-----

아키스토리 김중업 박물관 & 4회 안양공공예술프로젝트 194

뉴스 201



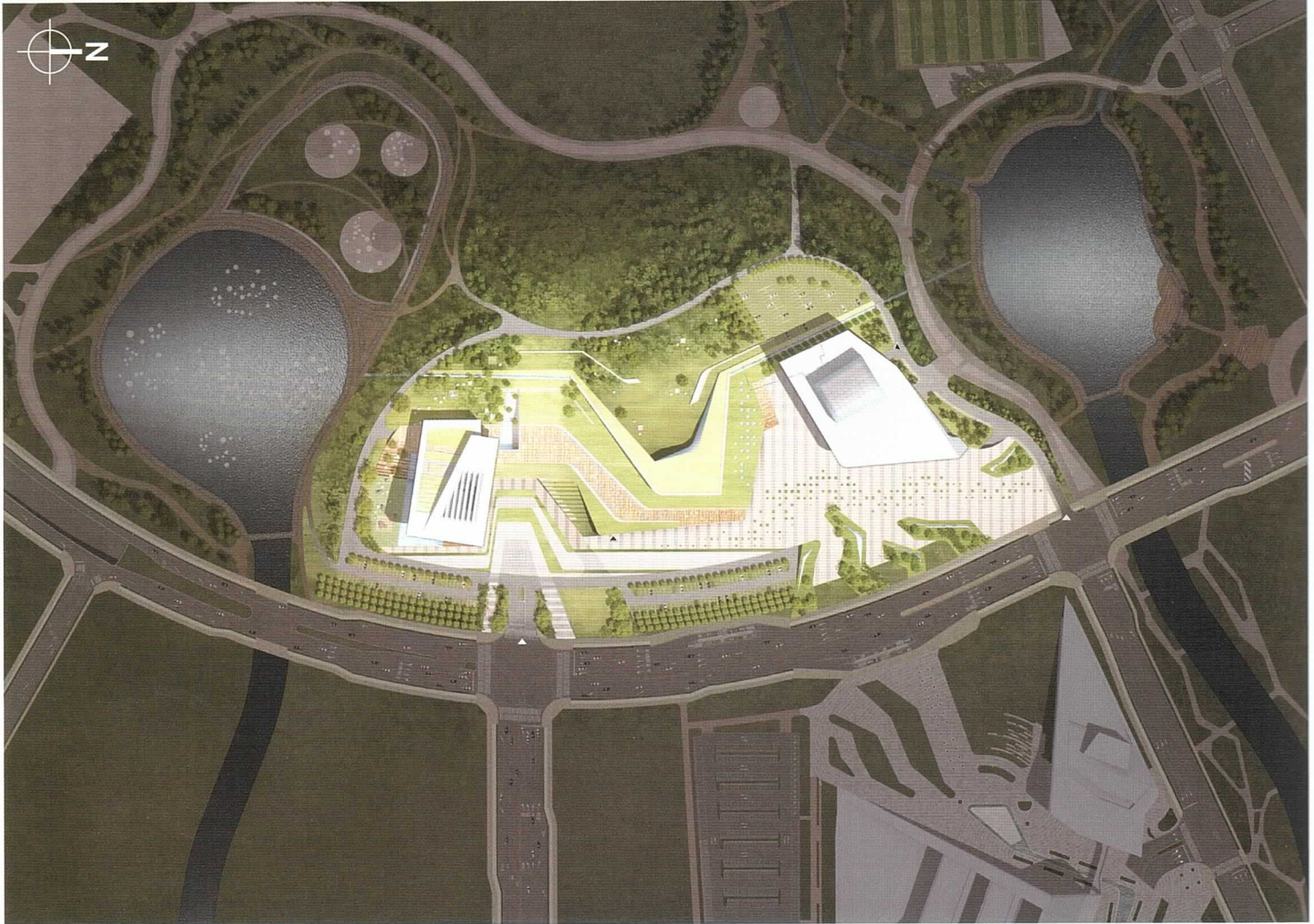
Cover Dongdaemun Design Plaza
 동대문 디자인 플라자

발행처 : 건축세계주식회사
 서울시 광진구 능동로 256 건축세계빌딩 5층
 광고 및 정기구독문의 : (02) 422-7392(대) 총무부(내선 : 0번)
 작품계재문의 : 취재부(내선 : AW_3번 IW_4번)
 E-mail : aid@archiworld-pa.com
 홈페이지 : www.archiworld-pa.com
 정가 : 20,000원, 1년 정기구독료 : 200,000원
 우리은행 591-064580-13-101 예금주 : 건축세계주
 본지재판 : 에드그린출력, 인쇄 : 에드그린인쇄, 제본 : 동양실업
 건축세계는 한국간행물 윤리위원회의 윤리강령 및 실천요강을 준수합니다.
 본지에 게재된 내용을 사전 허가 없이 무단복제하여 사용함을 금합니다.
 ©건축세계주 2014

Chungcheongnam-do Provincial Library

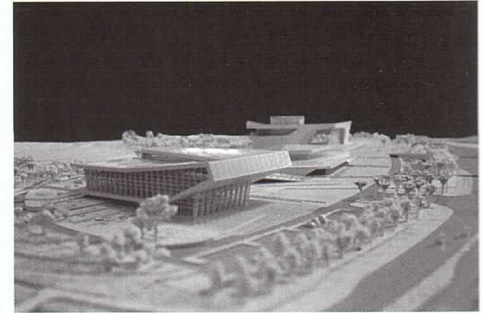
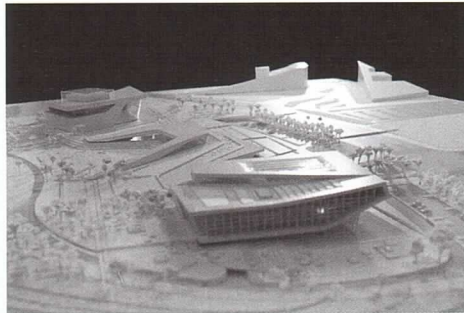
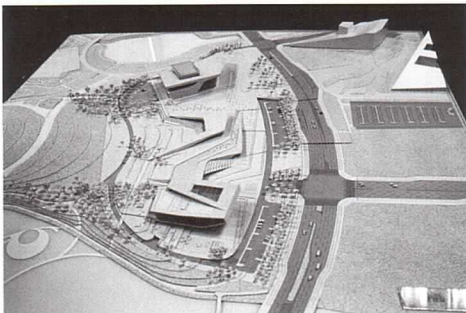
충청남도 도립도서관

Shinhan A&E / Park Kyu-chan + DS>GROUP ARCHITECTURE / Kang Kye-suk + Kwangwoon University / Park-Yeol
주신한종합건축사사무소 / 박규찬 + ㈜중합건축사사무소 디에스그룹 / 강계숙 + 광운대학교 / 박열



Site plan

Modeling



Location : Chungcheongnam-do, Korea | Function : Public library | Site area : 39,441m² | Bldg. area : 6,159m² | Total floor area : 11,446m² | Stories : 4FL | Structure : Steel, Reinforced concrete
Finish : Low-E pair glass, Steel panel, Stone panel

대지위치 : 충청남도 이천신도시 개발사업지구 문화1 | 용도 : 공공 도서관 | 대지면적 : 39,441m² | 건축면적 : 6,159m² | 연면적 : 11,446m² | 규모 : 지상4층 | 구조 : 철골조, 철근콘크리트조
마감 : 로이복충유리, 금속패널, 석재패널 | 설계담당 : 장대한, 최 천, 김형준, 노 현, 진규태, 이지연, 김의섭, 김준섭, 류승현(신한), 정갑열, 임상도, 윤경원(디에스)



Site concept

· Surroundings and scenery_relationship with the city_주변과 경관_도시와의 관계



- Architectural proposal for public nature and mutual harmony in city
- 도시에서의 공공성과 상호조화를 위한 건축적 제안

· Meeting with square_relationship with the people_광장과 만남_사람과의 관계



- Creation of a place that makes social and mutual interaction
- 사회적인 상호작용을 만드는 장소의 형성

· Connection to the streets_relationship with the movement_길과 연결_움직임의 관계



- Organic connection through expansion of streets
- 길의 확장을 통한 유기적 연결

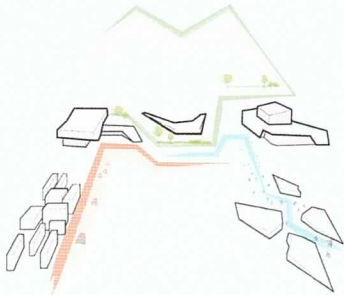
· Communication with formation_visual relationship_조형과 소통_시각적 관계



- Visual communication through usage of Korean formative elements
- 한국적 조형요소의 활용을 통한 시각적 소통

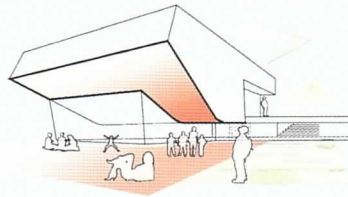
Design concept

· Put in city and nature_도시와 자연을 담다



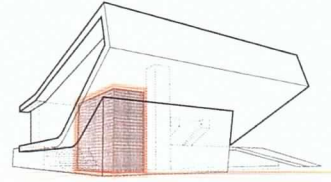
Connect to framework by demolishing between city and natural boundaries_ 도시와 자연의 경계를 허무는 열개맺기

· Embody to intensional life_내포의 삶을 담다

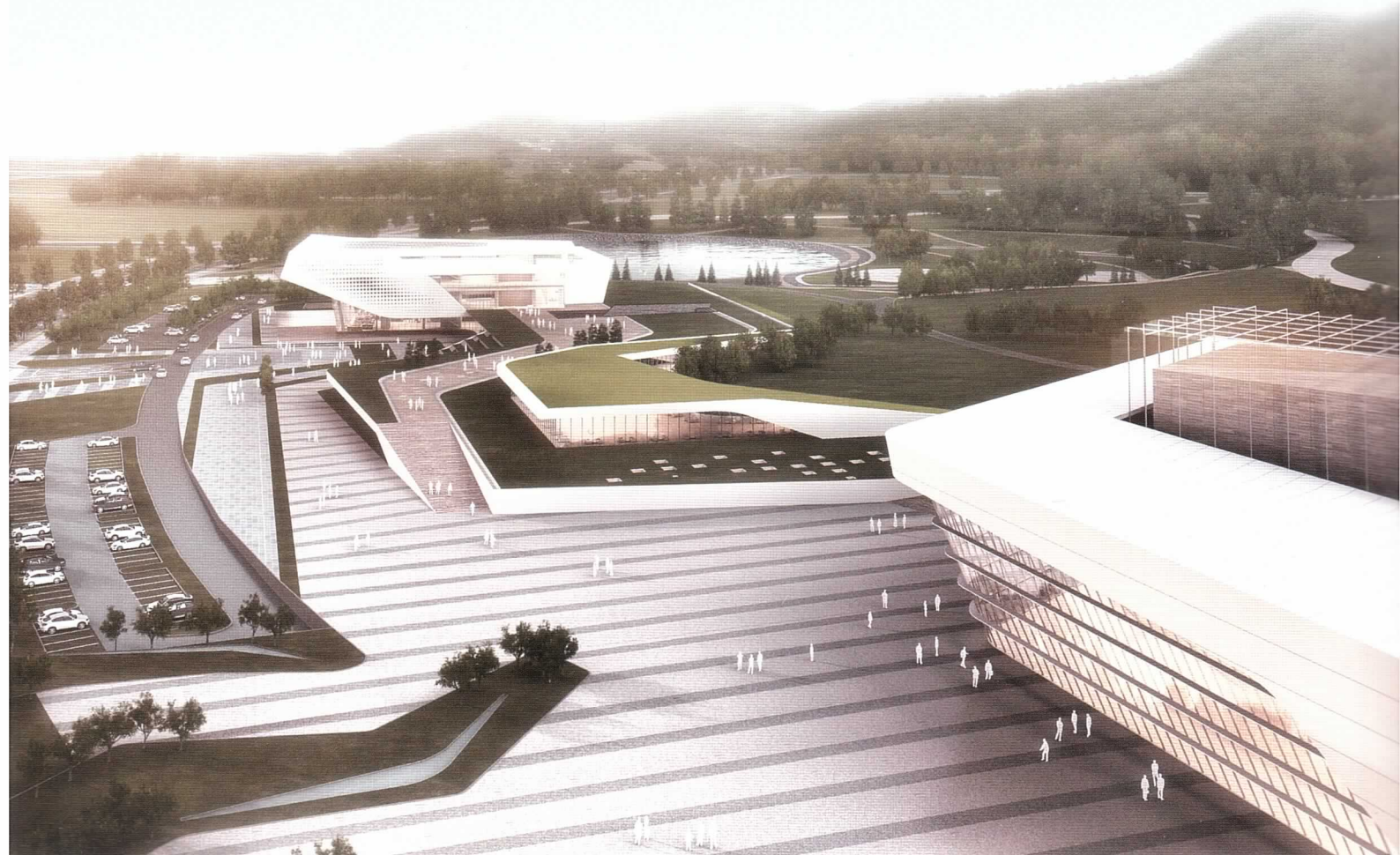


Under the eaves, People living in the natural landscape and sympathetic_ 처마밑, 자연과 교감하는 사람사는 풍경

· Put in history of Chungnam and time_충남의 역사와 시간을 담다



To realize a symbolic images conserved room on double space structure_ 겹공간 구조로 상징적인 이미지를 구현하는 보존서고



Eco plan

· Solar acquisition_일사 취득계획



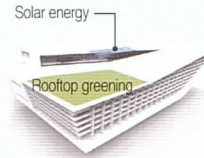
- Maximum window space facing the south side
- 남측면 창 면적 최대화

· Solar control_일사제어 계획



- Blocking the light using eaves
- 처마를 활용한 빛 차단

· Natural and associated buildings_자연과 건물연계 계획



- Reducing energies through the nature
- 자연을 이용한 에너지 절약

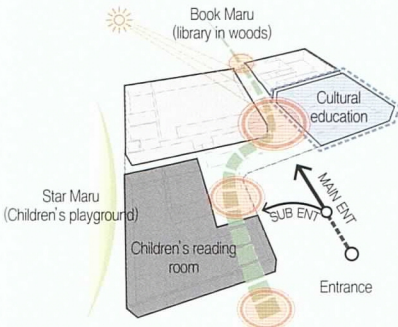
· Natural ventilation_자연 환기 계획



- Enthusiastic introduction of natural ventilation
- 자연환기 적극도입

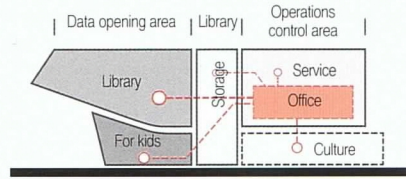
Floor plan

· Community Valley



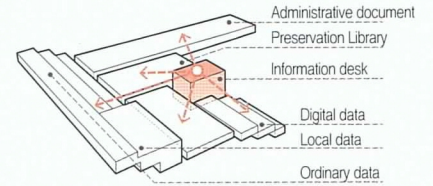
- Can be opened and managed at all times through separate placement of an independent building concept
- Dynamically connecting internal and external programs
- Securing independent management through independent placement of cultural and educational facilities
- 별도개념의 분리배치로 상시개방 및 운영가능
- 내·외부의 프로그램을 입체적으로 연계
- 문화 교육시설의 별도배치로 독립적 운영성 확보

· Spatial zoning for efficient facility operation



- The operations control area located at the center has easy connectivity to other areas and also easy control of movements
- Plans for preservation library that allows 1:1 reaction to the reading room
- 중간층에 위치한 업무관리영역은 다른영역과 연계가 원활하며, 동선의 통제가 용이
- 열람실과 1:1대응가능한 보존서고계획

· One-stop management system for data reading room



- Easy reception work and central control over lending through organic connection between library and reading room
- One-stop control system minimizing the management people
- 서가와 열람실의 유기적 연계로 안내, 대출의 중앙통제 관리가 용이
- 관리인원을 최소화하는 원스톱 관리 시스템





Planning Concept

- Containing story of Chungnam and splendid traditional culture of Baekje.
- Containing City and Nature_Cultural structure that connects the lives of the people and where city, nature and culture are communicating
Mutual relationships are tried on the boundary between the city and the nature. By accommodating the order of the city and the flow of the nature, a cultural structure that is warm and vital is constructed to allow for co-existence between the people, the nature and the culture.
- Containing the Life of Naepo_Background where people communicating with the nature are living under the eaves

The traditional construction of nujung has been an important cultural space since history, and has the function of a local community, a function of education and a function for cultivation. Through the library with eaves in the nature, just like our old nujung, it will contain the various lives of the people, realize the image of open library through the empty space underneath the eaves, and provide symbolism and frontality.

- Containing History and Time of Chungnam_Preservation library realizing symbolic image with layered spacial structure

Through the preservation library composed of layered spaces, it provides the symbolism as a regional representative library while constructing the best environment to maintain old books. Also, the library is planned to contain the history and the time of the past, the present and the future of Chungnam as an expansion to prepare for the future.

Arrangement plan

Firstly, area is set in consideration of the surrounding context so that the city and the nature are not closed to each other. The buildings are placed and the entrance yard is created so that the flow of the middle axis passes Hongye Park and continued to the Bohun Park.

Secondly, to accept the flow of the nature from Hongye Park, a gallery of lowered position is placed at the center of the complex to secure eco-corridor.

Thirdly, library is placed in the south silent area that is connected to Jamiwon in consideration for the scent and the noise. The Hall of Art is

placed in the north dynamic area in consideration for its connectivity to the Large Hall of the Do Office. Also, a place for harmony is made for performance and culture through the Naepo Hanmadang made as one with the Do Office Square.

Fourthly, through the Ulgaet-gil, a community band that encompasses the whole land from north to south, the frame for harmony and communication is completed to allow the co-existence of the people, the nature and the culture of Naepo.

계획개념

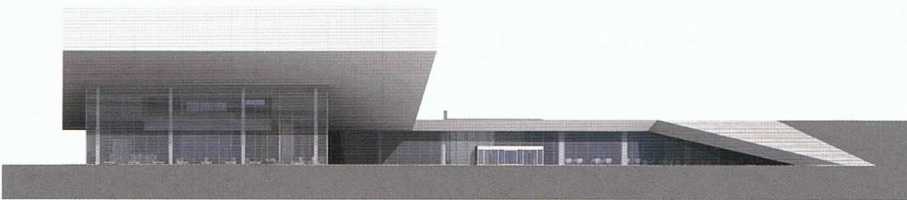
- 백제의 찬란했던 전통문화와 충남의 이야기를 담다.
- 도시와 자연을 담다_도시와 자연·문화가 교감하며, 시민의 삶을 여여주는 문화열개 도시과 자연의 경계에서 서로의 관계 맺기를 시도한다. 도시의 질서와 자연의 흐름을 수용하여, 사람·자연·문화가 공존하는 따뜻하고 활기찬 문화열개를 구축한다.
- 내포의 삶을 담다_처마 밑, 자연과 교감하는 사람 사는 풍경
전통건축 누정은 예로부터 중요한 문화공간으로서 수양을 위한 풍류기능, 교육을 위한 강학기능 지역적인 커뮤니티의 기능을 담고 있었다. 우리네 옛 누정과 같이 자연과 어우러져 처마를 드리운 도서관을 통해 시민들의 다양한 삶을 담아내며, 들어 올려져 비워진 처마 하부공간을 통해 열린 도서관의 이미지를 구현하고, 상징성과 정면성을 부여한다.
- 충남의 역사와 시간을 담다_겹 공간구조로 상징적인 이미지를 구현하는 보존서고
겹 공간으로 구성된 보존서고를 통해 지역대표도서관으로서의 상징성과 장서의 유지관리를 위한 최적의 환경을 구축하며, 미래를 대비한 확장성으로 충남의 과거·현재·미래의 역사와 시간을 담는 보존서고를 계획한다.

배치계획

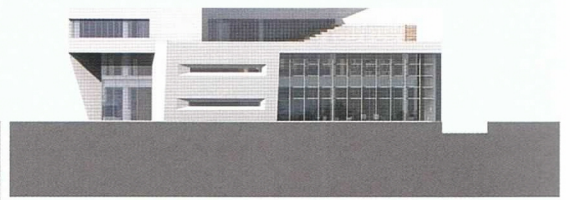
첫째 도시와 자연이 단절되지 않도록 주변맥락을 고려한 영역을 설정, 중심축의 흐름이 홍예공원을 지나 보훈공원으로 이어지도록 건물을 배제하고 진입마당을 형성
둘째 홍예공원의 자연의 흐름을 받아들이기 위해 자세를 낮춘 미술관을 단지 중심에 배치하여 에코코리더를 확보

셋째 자미원과 연계되는 남측 정적영역에 향과 소음을 고려하여 도서관을 배치하며, 도청의 대강당과의 연계성을 고려하여 북측 동적영역에 예술의 전당을 배치한다. 또한, 도청광장과 하나 되는 내포 한마당을 통해 공민 및 문화가 있는 화합의 장을 마련한다.

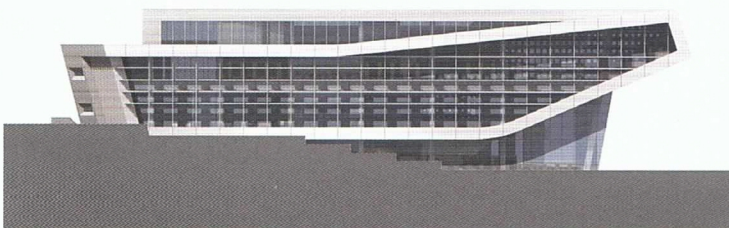
넷째 부지 전체를 남북으로 아우르는 커뮤니티밴드인 열거길을 통해 내포의 사람·자연·문화가 조우하는 화합과 소통의 틀을 완성한다.



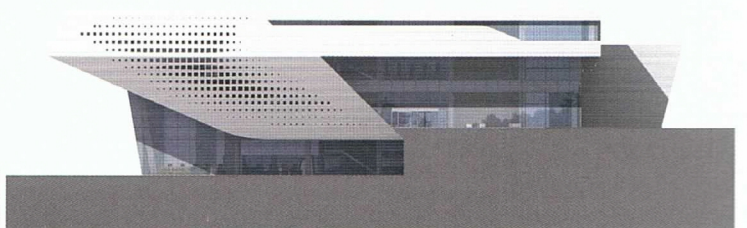
East elevation



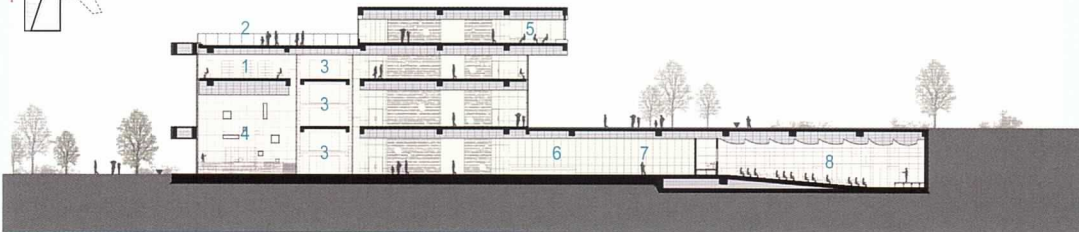
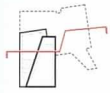
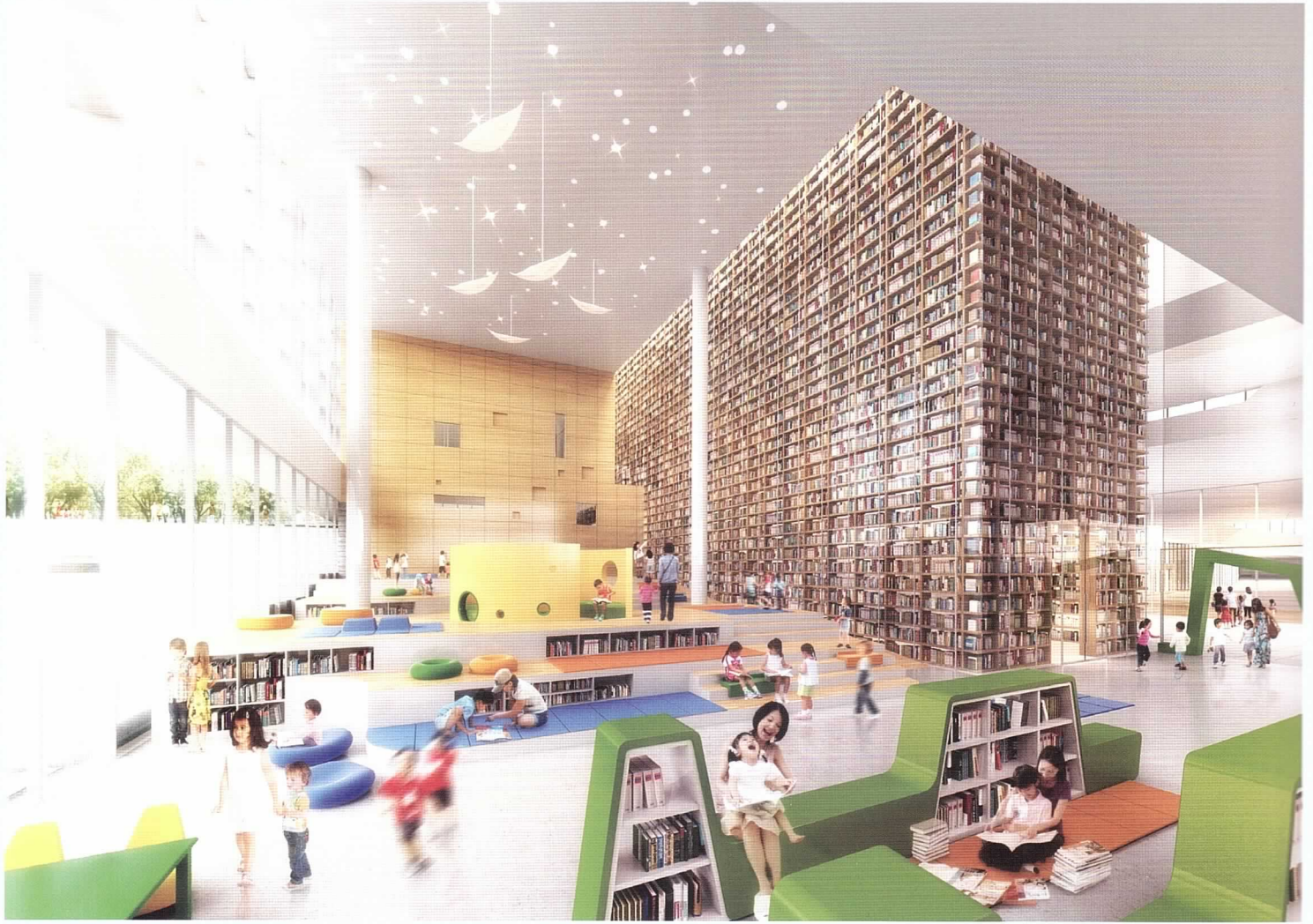
West elevation



South elevation

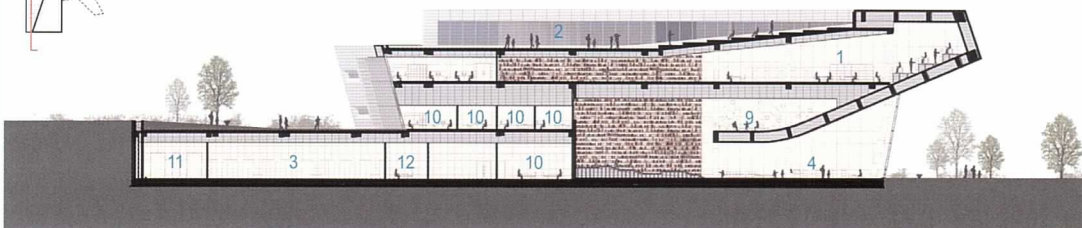
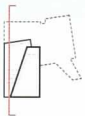


North elevation

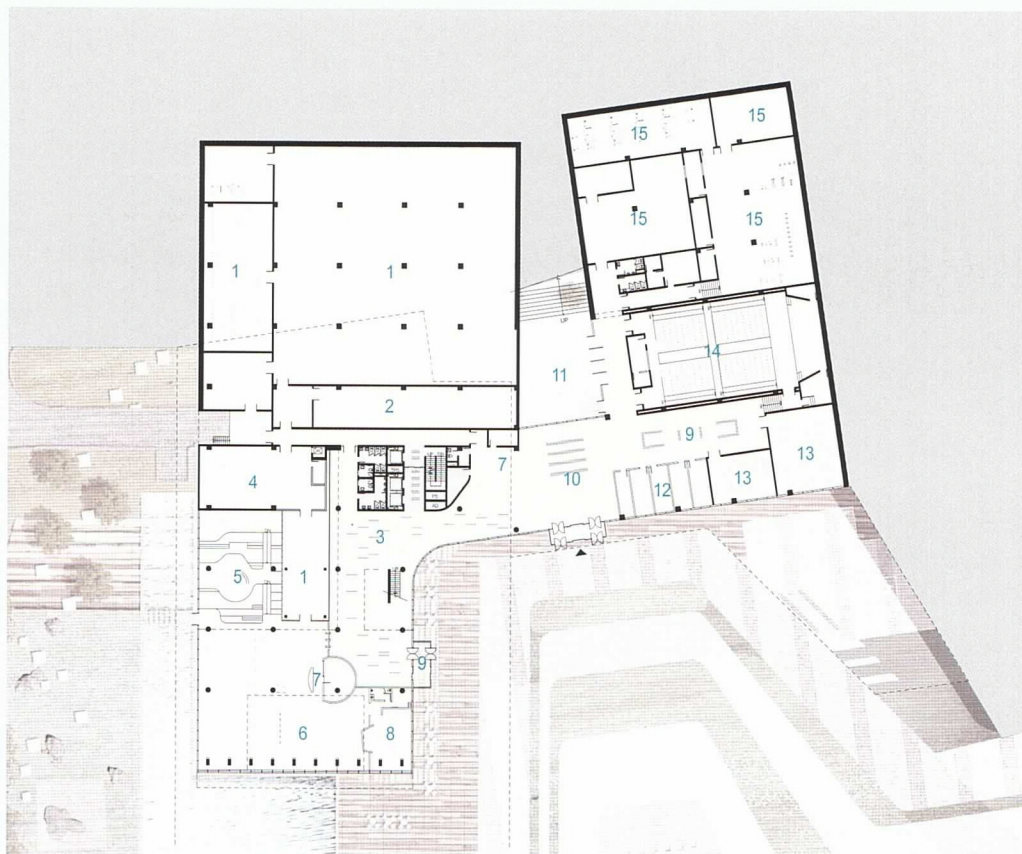


Corss section

1. Reading room
2. Landscape yard
3. Conserved office
4. Children's reading room
5. Media lounge
6. Lobby
7. Rest hall
8. Auditorium
9. Book cafe
10. Office
11. Thermally controlled facilities room
12. Date collection room



Longitudinal section



1. Conserved book storage
2. Muniment room
3. Hall
4. Arrange room
5. Dotwoom maru
6. Children's reading room
7. Information desk
8. Infant reading room
9. Rest area
10. Lobby
11. Biteyeol sunken
12. Seminar room
13. Office
14. Auditorium
15. Infrastructure facility

First floor plan